



Provincia di Grosseto
Assessorato all'Istruzione, Formazione Professionale,
Lavoro, Politiche Sociali e Pari Opportunità

Settore Istruzione

Le cifre della scuola nella Provincia di Grosseto

dati a.s. 2004/05

A cura di: Osservatorio Scolastico Provinciale

Via Ansedonia,6 - 58100 Grosseto

Tel 0564/484121-27

EEmail osservatorioscolastico@provincia.grosseto.it

Assessore Anna Nativi

Dirigente Milvia Bruschi

Funzionario Nicola Morgantini

Referente Osservatorio Scolastico Elena Colombini

Collaboratori: Società EIDOS SCARL Grosseto, Simone Mancini

Gruppo tecnico di coordinamento:

Milvia Bruschi, Alfonso De Pietro, Patrizia Matini, Laura Pierangioli,

Maria Grazia Trani

Presentazione

I dati contenuti nella presente raccolta, lontano dal voler rappresentare una pubblicazione completa delle possibili elaborazioni e di quanto già ad oggi presente nella banca dati dell'Osservatorio Scolastico Provinciale (OSP), vengono comunicati e messi a disposizione per offrire un primo "ritorno" di servizio alle scuole che hanno collaborato e per dare un'idea delle potenzialità di questo strumento.

I dati sono stati elaborati dall'Osservatorio su informazioni fornite direttamente dalle scuole e prendono in esame i risultati delle rilevazioni riguardanti gli studenti iscritti alle singole scuole statali di ogni ordine e grado in provincia di Grosseto nell'anno scolastico 2004/05.

Le elaborazioni sono riferite solo ad alcuni aspetti che il Gruppo Tecnico di coordinamento dell'OSP ha ritenuto importante far conoscere fin da subito; altre saranno possibili in seguito, sia sulla base del confronto tra anni scolastici diversi che attraverso l'incrocio con quanto risulterà dalle anagrafi comunali, in corso di immissione nella banca dati.

Occorre precisare che alcuni dati, elaborati dall'OSP sulla consistenza degli alunni nelle singole istituzioni scolastiche, possono non essere esattamente corrispondenti a quelli provenienti da fonte MIUR in quanto i tempi delle rilevazioni effettuate dall'OSP non coincidono con il momento della definizione dell'organico "di fatto" e possono quindi essere intervenuti fenomeni (come per es. la mobilità) che in breve lasso di tempo hanno modificato, anche marginalmente, i numeri. Di tali scostamenti esistono anche altre cause più propriamente tecniche, che, per essere superate, dovranno essere affrontate e risolte insieme alle scuole.

Più in generale, si può dire che nel corso del prossimo anno sarà necessario lavorare anche per mettere a punto il sistema, sia per quanto riguarda le modalità di prelevamento che di immissione dei dati. Si potranno sicuramente anche ottimizzare aspetti quali il riferimento temporale delle informazioni: così, rivedendo i momenti delle rilevazioni, sarà probabilmente possibile raccogliere ed elaborare dati riferiti all'anno scolastico in corso.

Infine, si ricorda che tutto il lavoro ad oggi svolto dall'Osservatorio è stato possibile sia grazie alla collaborazione diretta delle istituzioni scolastiche, formalizzatasi anche con la sottoscrizione del Protocollo di intesa, che alle indicazioni provenienti dal Gruppo Tecnico di coordinamento dell'OSP, che ne ha verificato le attività in corso di realizzazione e stabilito i principali obiettivi.

Milvia Bruschi
(Dirigente del Settore Istruzione
della Provincia di Grosseto)

Alunni frequentanti gli istituti d'istruzione secondaria di secondo grado
della provincia di Grosseto - a.s. 2004/05

DENOMINAZIONE	COMUNE	N. ALUNNI
IST. D'ISTRUZ. SUPERIORE R. DEL ROSSO	Orbetello	386
LICEO CLASSICO D. ALIGHIERI	Orbetello	168
I.P.S. COMM. E TURIS.	Orbetello	218
IST. ISTR. SUP DI FOLLONICA	Follonica	691
L.SCIENTIFICO FOLLONICA	Follonica	443
I.P.I. ARTIGIANATO FOLLONICA	Follonica	66
I.T.C.S.-L. FIBONACCI	Follonica	182
IST. D'ISTRUZ. SUPERIORE L. DA VINCI	Arcidosso	303
I.P.S. COMM. E TURIS. PROF. SANTA FIORA	Santa Fiora	102
I.P.I. ARTIGIANATO L. DA VINCI	Arcidosso	201
IST. D'ISTRUZ. SUPERIORE P. ALDI	Grosseto	1052
LICEO CLASSICO CARDUCCI RICASOLI	Grosseto	210
LICEO SCIENTIFICO	Grosseto	577
LICEO ARTISTICO GROSSETO	Grosseto	265
IST. ISTR. SUP. LEOPOLDO II DI LORENA	Grosseto	486
IST. PROF. AGR. RISPESCIA	Grosseto	79
IST. PROF. AGR. SCANSANO	Scansano	47
IST. TEC. AGRARIO LEOPOLDO II DI LORENA	Grosseto	360
IST. D'ISTRUZ. SUPERIORE ZUCCARELLI	Pitigliano	356
LICEO SCIENTIFICO DI MANCIANO	Manciano	81
I.T. COMM. E GEOM. ZUCCARELLI	Zuccarelli	202
I.T. INDUSTRIALE MANCIANO	Manciano	73
ISTITUTO ISTRUZ. SUP. B. LOTTI	Massa Marittima	504
LICEO CLASSICO DI MASSA MARITTIMA	Massa Marittima	106
I.P.I. IST. PROF. IND. ARTIGIANATO MASSA M.MA	Massa Marittima	96
I.T. INDUSTRIALE B. LOTTI	Massa Marittima	268
I.T. INDUSTRIALE TURISTICO ROCCASTRADA	Roccastrada	34
IST. D'ISTRUZ. SUPERIORE G. VERRAZZANO	Porto S. Stefano	395
I.P. ARTIGIANATO PROFESSIONALE P.S. STEFANO	Porto S. Stefano	66
I.T. COMMERCIALE ALBINIA	Albinia	172
I.T. NAUTICO	Monte Argentario	157
IST. ISTR. SUP. A. MANETTI	Grosseto	611
I.T.I. P. PORCIATTI	Grosseto	262
I.T.G. MANETTI	Grosseto	349
I.M.S.-ANTONIO ROSMINI	Grosseto	987
LICEO SCIENTIFICO CASTEL DEL PIANO	Castel del Piano	516
I.P.S.C.-"L.EINAUDI"	Grosseto	1614
I.T.C.S. "V.FOSSOMBRONI"	Grosseto	597
TOTALE PROVINCIA DI GROSSETO		8498

Alunni residenti nella ZONA AMIATA GROSSETANA, per istituti d'Istruzione secondaria di secondo grado - a.s 2004/05 - provincia di Grosseto

n. alunni

	ARCIDOSO	CASTEL DEL PIANO	CASTELL'AZZARA	ROCCALBEGNA	SANTA FIORA	SEGGIANO	SEMPRONIANO	TOTALE
IST. D'ISTRUZ. SUPERIORE L. DA VINCI - ARCIDOSO	76	54	13	6	23	10	8	190
IST. D'ISTRUZ. SUPERIORE P. ALDI - GROSSETO	3	1		6				10
IST. ISTR. SUP. LEOPOLDO II DI LORENA - GROSSETO	1	8		4				13
IST. D'ISTRUZ. SUPERIORE ZUCCARELLI - PITTIGLIANO			6				10	16
IST. ISTR. SUP. A. MANETTI - GROSSETO		1		1				2
I.M.S.-ANTONIO ROSMINI - GROSSETO	3	1		2				6
LICEO SCIENTIFICO CASTEL DEL PIANO	90	100	8	5	35	4	5	247
I.P.S.C.-"L.EINAUDI" GROSSETO	6	20		7	2		3	38
I.T.C.S. "V.FOSSOMBRONI" GROSSETO	1	1		6			1	9

% alunni

	ARCIDOSO	CASTEL DEL PIANO	CASTELL'AZZARA	ROCCALBEGNA	SANTA FIORA	SEGGIANO	SEMPRONIANO	TOTALE
IST. D'ISTRUZ. SUPERIORE L. DA VINCI - ARCIDOSO	29,0%	20,6%	5,0%	2,3%	8,8%	3,8%	3,1%	72,5%
IST. D'ISTRUZ. SUPERIORE P. ALDI - GROSSETO	0,3%	0,1%	0,0%	0,6%	0,0%	0,0%	0,0%	1,0%
IST. ISTR. SUP. LEOPOLDO II DI LORENA - GROSSETO	0,2%	1,7%	0,0%	0,9%	0,0%	0,0%	0,0%	2,8%
IST. D'ISTRUZ. SUPERIORE ZUCCARELLI - PITTIGLIANO	0,0%	0,0%	2,0%	0,0%	0,0%	0,0%	3,3%	5,4%
IST. ISTR. SUP. A. MANETTI - GROSSETO	0,0%	0,2%	0,0%	0,2%	0,0%	0,0%	0,0%	0,4%
I.M.S.-ANTONIO ROSMINI - GROSSETO	0,3%	0,1%	0,0%	0,2%	0,0%	0,0%	0,0%	0,6%
LICEO SCIENTIFICO CASTEL DEL PIANO	26,2%	29,2%	2,3%	1,5%	10,2%	1,2%	1,5%	72,0%
I.P.S.C.-"L.EINAUDI" GROSSETO	0,4%	1,4%	0,0%	0,5%	0,1%	0,0%	0,2%	2,7%
I.T.C.S. "V.FOSSOMBRONI" GROSSETO	0,2%	0,2%	0,0%	1,0%	0,0%	0,0%	0,2%	1,5%

La percentuali sono calcolate sul numero totale degli alunni di ogni istituto

Alunni residenti nella ZONA COLLINE METALLIFERE, per istituti d'Istruzione secondaria di secondo grado - a.s 2004/05 - provincia di Grosseto

n. alunni	FOLLONICA	GAVORRANO	MASSA MARITTIMA	MONTEROTONDO MARITTIMO	MONTIERI	SCARLINO	TOTALE
L.S.S.-FOLLONICA	432	75	52	8	7	38	612
IST. D'ISTRUZ. SUPERIORE P. ALDI - GROSSETO	12	10	7		2	2	33
IST. ISTR. SUP. LEOPOLDO II DI LORENA - GROSSETO	12	9	7		2	7	37
ISTITUTO ISTRUZ. SUP. B. LOTTI MASSA MARITTIMA	150	36	200	18	12	32	448
IST. D'ISTRUZ. SUPERIORE G. VERRAZZANO P. S. STEF			1			1	2
IST. ISTR. SUP. A. MANETTI - GROSSETO	21	11	6			6	44
I.M.S.-ANTONIO ROSMINI - GROSSETO	19	9	4			2	34
I.P.S.C.-"L.EINAUDI" GROSSETO	76	118	29		4	14	241
I.T.C.S. "V.FOSSOMBRONI" GROSSETO	2	11					13

% alunni

	FOLLONICA	GAVORRANO	MASSA MARITTIMA	MONTEROTONDO MARITTIMO	MONTIERI	SCARLINO	TOTALE
L.S.S.-FOLLONICA	68,8%	11,9%	8,3%	1,3%	1,1%	6,1%	97,5%
IST. D'ISTRUZ. SUPERIORE P. ALDI - GROSSETO	1,2%	1,0%	0,7%	0,0%	0,2%	0,2%	3,2%
IST. ISTR. SUP. LEOPOLDO II DI LORENA - GROSSETO	2,6%	1,9%	1,5%	0,0%	0,4%	1,5%	7,9%
ISTITUTO ISTRUZ. SUP. B. LOTTI MASSA MARITTIMA	30,5%	7,3%	40,7%	3,7%	2,4%	6,5%	91,1%
IST. D'ISTRUZ. SUPERIORE G. VERRAZZANO P. S. STEF	0,0%	0,0%	0,3%	0,0%	0,0%	0,3%	0,5%
IST. ISTR. SUP. A. MANETTI - GROSSETO	3,7%	1,9%	1,1%	0,0%	0,0%	1,1%	7,7%
I.M.S.-ANTONIO ROSMINI - GROSSETO	1,9%	0,9%	0,4%	0,0%	0,0%	0,2%	3,5%
I.P.S.C.-"L.EINAUDI" GROSSETO	5,4%	8,4%	2,1%	0,0%	0,3%	1,0%	17,1%
I.T.C.S. "V.FOSSOMBRONI" GROSSETO	0,3%	1,8%	0,0%	0,0%	0,0%	0,0%	2,2%

La percentuali sono calcolate sul numero totale degli alunni di ogni istituto

Alunni residenti nella ZONA COLLINE DELL'ALBEGNA, per istituti d'Istruzione secondaria di secondo grado - a.s 2004/05 - provincia di Grosseto

n. alunni

	CAPALBIO	ISOLA DEL GIGLIO	MAGLIANO	MANCIANO	MONTE ARGENTARIO	ORBETELLO	PITIGLIANO	SORANO	TOTALE
IST. D'ISTRUZ. SUPERIORE R. DEL ROSSO ORBETELLO	38		11	6	115	214			384
IST. D'ISTRUZ. SUPERIORE L. DA VINCI - ARCIDOSO		6		9	1	6	7	11	40
IST. D'ISTRUZ. SUPERIORE P. ALDI - GROSSETO	16	9	16	9	46	72	1		169
IST. ISTR. SUP. LEOPOLDO II DI LORENA - GROSSETO	12		22	12	2	30	1		79
IST. D'ISTRUZ. SUPERIORE ZUCCARELLI - PITIGLIANO	1			124	1	3	110	44	283
IST. D'ISTRUZ. SUPERIORE G. VERRAZZANO P. S. STEF	18	2	5	8	244	103			380
IST. ISTR. SUP. A. MANETTI - GROSSETO	11		7	4	6	38			66
I.M.S.-ANTONIO ROSMINI - GROSSETO	14	5	17	10		11			57
LICEO SCIENTIFICO CASTEL DEL PIANO				17			35	36	88
I.P.S.C.-"L.EINAUDI" GROSSETO	20	8	23	12	49	74		2	188
I.T.C.S. "V.FOSSOMBRONI" GROSSETO	2	4	7	2	9	30	2		56

% alunni

	CAPALBIO	ISOLA DEL GIGLIO	MAGLIANO	MANCIANO	MONTE ARGENTARIO	ORBETELLO	PITIGLIANO	SORANO	TOTALE
IST. D'ISTRUZ. SUPERIORE R. DEL ROSSO ORBETELLO	9,9%	0,0%	2,9%	1,6%	29,9%	55,6%	0,0%	0,0%	99,7%
IST. D'ISTRUZ. SUPERIORE L. DA VINCI - ARCIDOSO	0,0%	2,3%	0,0%	3,4%	0,4%	2,3%	2,7%	4,2%	15,3%
IST. D'ISTRUZ. SUPERIORE P. ALDI - GROSSETO	1,6%	0,9%	1,6%	0,9%	4,5%	7,0%	0,1%	0,0%	16,4%
IST. ISTR. SUP. LEOPOLDO II DI LORENA - GROSSETO	2,6%	0,0%	4,7%	2,6%	0,4%	6,4%	0,2%	0,0%	16,8%
IST. D'ISTRUZ. SUPERIORE ZUCCARELLI - PITIGLIANO	0,3%	0,0%	0,0%	41,5%	0,3%	1,0%	36,8%	14,7%	94,6%
IST. D'ISTRUZ. SUPERIORE G. VERRAZZANO P. S. STEF	4,6%	0,5%	1,3%	2,1%	62,9%	26,5%	0,0%	0,0%	97,9%
IST. ISTR. SUP. A. MANETTI - GROSSETO	1,9%	0,0%	1,2%	0,7%	1,1%	6,7%	0,0%	0,0%	11,6%
I.M.S.-ANTONIO ROSMINI - GROSSETO	1,4%	0,5%	1,7%	1,0%	0,0%	1,1%	0,0%	0,0%	5,8%
LICEO SCIENTIFICO CASTEL DEL PIANO	0,0%	0,0%	0,0%	5,0%	0,0%	0,0%	10,2%	10,5%	25,7%
I.P.S.C.-"L.EINAUDI" GROSSETO	1,4%	0,6%	1,6%	0,9%	3,5%	5,2%	0,0%	0,1%	13,3%
I.T.C.S. "V.FOSSOMBRONI" GROSSETO	0,3%	0,7%	1,2%	0,3%	1,5%	5,0%	0,3%	0,0%	9,4%

La percentuali sono calcolate sul numero totale degli alunni di ogni istituto

Alumni residenti nella ZONA GROSSETANA, per istituti d'Istruzione secondaria di secondo grado - a.s 2004/05 - provincia di Grosseto

n. alunni	CAMPAGNATICO	CASTIGLIONE DELLA PESCAIA	CINIGIANO	CIVITELLA PAGANICO	GROSSETO	ROCCASTRADA	SCANSANO	TOTALE
L.S.S.-FOLLONICA		10			2	4		16
IST. D'ISTRUZ. SUPERIORE R. DEL ROSSO ORBETELLO			15		11	2	1	32
IST. D'ISTRUZ. SUPERIORE L. DA VINCI - ARCIDOSO			8		17	43	14	81
IST. D'ISTRUZ. SUPERIORE P. ALDI - GROSSETO	9	37	13	15	226	34	32	341
IST. ISTR. SUP. LEOPOLDO II DI LORENA - GROSSETO	6				1	43		44
ISTITUTO ISTRUZ. SUP. B. LOTTI MASSA MARITTIMA		1			3		1	6
IST. D'ISTRUZ. SUPERIORE G. VERRAZZANO P. S. STEF		28	5		387	19	8	459
IST. ISTR. SUP. A. MANETTI - GROSSETO	6	35	6		780	11	10	878
I.M.S.-ANTONIO ROSMINI - GROSSETO			7		1			8
LICEO SCIENTIFICO CASTEL DEL PIANO		63	8		751	81		943
I.P.S.C.-"L. EINAUDI" GROSSETO	24	27	9		437	23	7	517
I.T.C.S. "V.FOSSOMBRONI" GROSSETO	9							

% alunni	CAMPAGNATICO	CASTIGLIONE DELLA PESCAIA	CINIGIANO	CIVITELLA PAGANICO	GROSSETO	ROCCASTRADA	SCANSANO	TOTALE
L.S.S.-FOLLONICA	0,0%	1,6%	0,0%	0,0%	0,3%	0,6%	0,0%	2,5%
IST. D'ISTRUZ. SUPERIORE R. DEL ROSSO ORBETELLO	0,0%	0,0%	0,0%	0,0%	0,0%	0,0%	0,3%	0,3%
IST. D'ISTRUZ. SUPERIORE L. DA VINCI - ARCIDOSO	0,0%	0,0%	5,7%	0,8%	4,2%	0,8%	0,8%	12,2%
IST. D'ISTRUZ. SUPERIORE P. ALDI - GROSSETO	0,9%	3,6%	0,8%	1,6%	67,0%	4,2%	1,4%	79,4%
IST. ISTR. SUP. LEOPOLDO II DI LORENA - GROSSETO	1,3%	2,8%	3,2%	3,2%	48,1%	7,2%	6,8%	72,6%
ISTITUTO ISTRUZ. SUP. B. LOTTI MASSA MARITTIMA	0,0%	0,0%	0,0%	0,0%	0,2%	8,7%	0,0%	8,9%
IST. D'ISTRUZ. SUPERIORE G. VERRAZZANO P. S. STEF	0,0%	0,3%	0,0%	0,3%	0,8%	0,0%	0,3%	1,5%
IST. ISTR. SUP. A. MANETTI - GROSSETO	0,9%	4,9%	0,9%	1,2%	67,8%	3,3%	1,4%	80,4%
I.M.S.-ANTONIO ROSMINI - GROSSETO	0,6%	3,6%	0,6%	3,1%	80,0%	1,1%	1,0%	90,1%
LICEO SCIENTIFICO CASTEL DEL PIANO	0,0%	0,0%	2,0%	0,0%	0,3%	0,0%	0,0%	2,3%
I.P.S.C.-"L. EINAUDI" GROSSETO	1,7%	4,5%	0,6%	1,1%	53,3%	5,7%	0,0%	66,9%
I.T.C.S. "V.FOSSOMBRONI" GROSSETO	1,5%	4,5%	1,5%	0,8%	73,4%	3,9%	1,2%	86,9%

La percentuali sono calcolate sul numero totale degli alunni di ogni istituto

Alunni residenti in altre province toscane frequentanti istituti scolastici della provincia di Grosseto - Istruzione secondaria di secondo grado a.s. 2004/05

DENOMINAZIONE SCUOLA	AR	FI	LI	MS	PI	SI	Totale Prov. Toscane
L.S.S.-FOLLONICA			58		1	1	60
IST. D'ISTRUZ. SUPERIORE L. DA VINCI - ARCIDOSSO				1		38	39
IST. D'ISTRUZ. SUPERIORE P. ALDI - GROSSETO		1	25			1	27
IST.ISTR.SUP.LEOPOLDO II DI LORENA - GROSSETO			2		1		3
ISTITUTO ISTRUZ. SUP. B.LOTTI MASSA MARITTIMA			3		18		21
IST. D'ISTRUZ. SUPERIORE G. VERRAZZANO P. S. STEF			2				2
IST.ISTR.SUP. A. MANETTI - GROSSETO			17				17
I.M.S.-ANTONIO ROSMINI - GROSSETO	1		3			2	6
LICEO SCIENTIFICO CASTEL DEL PIANO						124	124
I.P.S.C.-"L.EINAUDI"			17		1	8	26
I.T.C.S. "V.FOSSOMBRONI" GROSSETO			1			1	2

Alunni residenti in altre regioni frequentanti istituti scolastici della
provincia di Grosseto - Istruzione secondaria di secondo grado a.s. 2004/05

DENOMINAZIONE SCUOLA	AL	BG	BR	BS	CE	CS	EE	GE	IM	ME	NA	NU	PA	PD	PG	PV	RC	RI	RM	SA	TO	TP	TV	UD	VT	VV	Totale fuori regione
L.S.-FOLLONICA										1																	1
IST. D'ISTRUZ. SUPERIORE L. DA VINCI - ARCIDOSSO										1																1	2
IST. D'ISTRUZ. SUPERIORE P. ALDI - GROSSETO							8			1															4		13
IST. ISTR. SUP. LEOPOLDO II DI LORENA - GROSSETO								1		1	1							3	1	1					5		13
IST. D'ISTRUZ. SUPERIORE ZUCCARELLI - PITIGLIANO																								1	55		56
ISTITUTO ISTRUZ. SUP. B. LOTTI MASSA MARITTIMA																									24		0
IST. D'ISTRUZ. SUPERIORE G. VERRAZZANO P. S. STEF														1					4						4		29
IST. ISTR. SUP. A. MANETTI - GROSSETO																									4		4
I.M.S.-ANTONIO ROSMINI - GROSSETO				1									1												3		5
LICEO SCIENTIFICO CASTEL DEL PIANO																									49		49
I.P.S.C.-"L.EINAUDI" GROSSETO	1	1	1		2	1	8	1		3	5	1	1	1	1	1	1	3	5	1	1	1	1	1	42	41	121

Comune di Arcidosso

Alunni residenti nel comune e frequentanti scuole della provincia di Grosseto

DENOMINAZIONE	Comune Scuola	n. alunni
I.M.S.-ANTONIO ROSMINI	Grosseto	2
I.P.S.C.-"L.EINAUDI"	Grosseto	6
I.T.C.S. "V.FOSSOMBRONI"	Grosseto	1
IST. D'ISTRUZ. SUPERIORE L. DA VINCI	Arcidosso	76
I.P.I. ARTIGIANATO L. DA VINCI	Arcidosso	51
I.P.S. COMM. E TURIS. PROF. SANTA FIORA	Santa Fiora	25
IST. D'ISTRUZ. SUPERIORE P. ALDI	Grosseto	3
LICEO ARTISTICO GROSSETO	Grosseto	2
LICEO SCIENTIFICO GROSSETO	Grosseto	1
IST.ISTR.SUP.LEOPOLDO II DI LOREN A	Grosseto	1
IST. TEC. AGRARIO LEOPOLDO II DI LORENA	Grosseto	1
LICEO SCIENTIFICO CASTEL DEL PIANO	Castel del Piano	90
Totale Comune di Arcidosso		179

Comune di Campagnatico

Alunni residenti nel comune e frequentanti scuole della provincia di Grosseto

DENOMINAZIONE	Comune Scuola	n. alunni
I.M.S.-ANTONIO ROSMINI	Grosseto	6
I.P.S.C.-"L.EINAUDI"	Grosseto	24
I.T.C.S. "V.FOSSOMBRONI"	Grosseto	9
IST. D'ISTRUZ. SUPERIORE P. ALDI	Grosseto	9
LICEO ARTISTICO GROSSETO	Grosseto	5
LICEO SCIENTIFICO GROSSETO	Grosseto	4
IST.ISTR.SUP. A. MANETTI	Grosseto	5
I.T. INDUSTRIALE P. PORCIATTI	Grosseto	2
I.T. G. MANETTI	Grosseto	3
IST.ISTR.SUP.LEOPOLDO II DI LOREN A	Grosseto	6
IST. TEC. AGRARIO LEOPOLDO II DI LORENA	Grosseto	5
IST.PROF.AGR.RISPESCIA	Grosseto	1
Totale Comune di Campagnatico		59

Nella colonna Denominazione è riportato il nome dell'istituzione principale in grassetto e in corsivo con carattere più piccolo sono riportate le relative sezioni associate

Comune di Capalbio

Alunni residenti nel comune e frequentanti scuole della provincia di Grosseto

DENOMINAZIONE	Comune Scuola	n. alunni
I.M.S.-ANTONIO ROSMINI	Grosseto	13
I.P.S.C.-"L.EINAUDI"	Grosseto	18
I.T.C.S."V.FOSSOMBRONI"	Grosseto	2
IST. D'ISTRUZ. SUPERIORE G. VERRAZZANO	Porto S. Stefano	18
I.T. COMMERCIALE ALBINIA	Orbetello	14
I.T. NAUTICO MONTE ARGENTARIO	Monte Argentario	4
IST. D'ISTRUZ. SUPERIORE P. ALDI	Grosseto	15
LICEO CLASSICO CARDUCCI RICASOLI	Grosseto	1
LICEO SCIENTIFICO GROSSETO	Grosseto	11
LICEO ARTISTICO GROSSETO	Grosseto	3
IST. D'ISTRUZ. SUPERIORE R. DEL ROSSO	Orbetello	36
LICEO CLASSICO D. ALIGHIERI ORBETELLO	Orbetello	15
I.P.S. COMM. E TURIS. ORBETELLO	Orbetello	21
IST. D'ISTRUZ. SUPERIORE ZUCCARELLI	Pitigliano	1
IST.ISTR.SUP. A. MANETTI	Grosseto	11
I.T. INDUSTRIALE P. PORCIATTI	Grosseto	9
I.T.G. MANETTI	Grosseto	2
IST.ISTR.SUP.LEOPOLDO II DI LORENA	Grosseto	12
IST. TEC. AGRARIO LEOPOLDO II DI LORENA	Grosseto	6
IST.PROF.AGR.RISPESCIA	Grosseto	6
Totale Comune di Capalbio		126

Comune di Castel del Piano

Alunni residenti nel comune e frequentanti scuole della provincia di Grosseto

DENOMINAZIONE	Comune Scuola	n. alunni
I.M.S.-ANTONIO ROSMINI	Grosseto	1
I.P.S.C.-"L.EINAUDI"	Grosseto	20
I.T.C.S. "V.FOSSOMBRONI"	Grosseto	1
IST. D'ISTRUZ. SUPERIORE L. DA VINCI	Arcidosso	53
I.P.I. ARTIGIANATO L. DA VINCI	Arcidosso	36
I.P.S. COMM. E TURIS. PROF. SANTA FIORA	Santa Fiora	17
IST. D'ISTRUZ. SUPERIORE P. ALDI	Grosseto	1
LICEO ARTISTICO GROSSETO	Grosseto	1
IST.ISTR.SUP. A. MANETTI	Grosseto	1
I.T. INDUSTRIALE P. PORCIATTI	Grosseto	1
IST.ISTR.SUP.LEOPOLDO II DI LORENA	Grosseto	8
IST. TEC. AGRARIO LEOPOLDO II DI LORENA	Grosseto	8
LICEO SCIENTIFICO CASTEL DEL PIANO	Castel del piano	99
Totale Comune di Castel del Piano		184

Nella colonna Denominazione è riportato il nome dell'istituzione principale in grassetto e in corsivo con carattere più piccolo sono riportate le relative sezioni associate

Comune di Castell'Azzara

Alunni residenti nel comune e frequentanti scuole della provincia di Grosseto

DENOMINAZIONE	Comune Scuola	n. alunni
IST. D'ISTRUZ. SUPERIORE L. DA VINCI	Arcidosso	13
I.P.S. COMM. E TURIS. PROF. SANTA FIORA	Santa Fiora	10
I.P.I. ARTIGIANATO L. DA VINCI	Arcidosso	3
IST. D'ISTRUZ. SUPERIORE ZUCCARELLI	Pitigliano	6
LICEO SCIENTIFICO MANCIANO	Manciano	6
LICEO SCIENTIFICO CASTEL DEL PIANO	Castel del Piano	8
Totale Comune di Castell'Azzara		27

Comune di Castiglione della Pescaia

Alunni residenti nel comune e frequentanti scuole della provincia di Grosseto

DENOMINAZIONE	Comune Scuola	n. alunni
I.M.S.-ANTONIO ROSMINI	Grosseto	36
I.P.S.C.-"L.EINAUDI"	Grosseto	63
I.T.C.S. "V.FOSSOMBRONI"	Grosseto	27
IST. D'ISTRUZ. SUPERIORE G. VERRAZZANO	Porto S. Stefano	1
I.T. NAUTICO MONTE ARGENTARIO	Monte Argentario	1
IST. D'ISTRUZ. SUPERIORE P. ALDI	Grosseto	37
LICEO ARTISTICO GROSSETO	Grosseto	8
LICEO CLASSICO CARDUCCI RICASOLI	Grosseto	12
LICEO SCIENTIFICO	Grosseto	17
IST.ISTR.SUP. A. MANETTI	Grosseto	28
I.T. INDUSTRIALE P. PORCIATTI	Grosseto	13
I.T.G. MANETTI	Grosseto	15
IST.ISTR.SUP.LEOPOLDO II DI LORENA	Grosseto	13
IST. TEC. AGRARIO LEOPOLDO II DI LORENA	Grosseto	11
IST.PROF.AGR.RISPESCIA	Grosseto	2
IST.ISTR.SUP DI FOLLONICA	Follonica	10
I.P.I. ARTIGIANATO FOLLONICA	Follonica	1
I.T.C.S.-L. FIBONACCI	Follonica	1
L.SCIENTIFICO FOLLONICA	Follonica	8
Totale Comune di Castiglione della Pescaia		215

Nella colonna Denominazione è riportato il nome dell'istituzione principale in grassetto e in corsivo con carattere più piccolo sono riportate le relative sezioni associate

Comune di Cinigiano

Alunni residenti nel comune e frequentanti scuole della provincia di Grosseto

DENOMINAZIONE	Comune Scuola	n. alunni
I.M.S.-ANTONIO ROSMINI	Grosseto	6
I.P.S.C.-"L.EINAUDI"	Grosseto	8
I.T.C.S. "V.FOSSOMBRONI"	Grosseto	9
IST. D'ISTRUZ. SUPERIORE L. DA VINCI	Arcidosso	15
I.P.I. ARTIGIANATO L. DA VINCI	Arcidosso	13
I.P.S. COMM. E TURIS. PROF. SANTA FIORA	Santa Fiora	2
IST. D'ISTRUZ. SUPERIORE P. ALDI	Grosseto	8
LICEO ARTISTICO GROSSETO	Grosseto	1
LICEO CLASSICO CARDUCCI RICASOLI	Grosseto	2
LICEO SCIENTIFICO GROSSETO	Grosseto	5
IST.ISTR.SUP. A. MANETTI	Grosseto	5
I.T. INDUSTRIALE P. PORCIATTI	Grosseto	2
I.T.G. MANETTI	Grosseto	3
IST.ISTR.SUP.LEOPOLDO II DI LOREN A	Grosseto	15
IST. TEC. AGRARIO LEOPOLDO II DI LORENA	Grosseto	15
LICEO SCIENTIFICO CASTEL DEL PIANO	Castel del Piano	6
Totale Comune di Cinigiano		72

Comune di Civitella Paganico

Alunni residenti nel comune e frequentanti scuole della provincia di Grosseto

DENOMINAZIONE	Comune Scuola	n. alunni
I.M.S.-ANTONIO ROSMINI	Grosseto	29
I.P.S.C.-"L.EINAUDI" GROSSETO	Grosseto	16
I.T.C.S. "V.FOSSOMBRONI" G	Grosseto	5
IST. D'ISTRUZ. SUPERIORE G. VERRAZZANO	Porto S. Stefano	1
I.T. NAUTICO MONTE ARGENTARIO	Monte Argentario	1
IST. D'ISTRUZ. SUPERIORE L. DA VINCI	Arcidosso	1
I.P.I. ARTIGIANATO L. DA VINCI	Arcidosso	1
IST. D'ISTRUZ. SUPERIORE P. ALDI	Grosseto	17
LICEO ARTISTICO GROSSETO	Grosseto	5
LICEO CLASSICO CARDUCCI RICASOLI	Grosseto	2
LICEO SCIENTIFICO GROSSETO	Grosseto	10
IST.ISTR.SUP. A. MANETTI	Grosseto	7
I.T. INDUSTRIALE P. PORCIATTI	Grosseto	7
IST.ISTR.SUP.LEOPOLDO II DI LOREN A	Grosseto	15
IST. TEC. AGRARIO LEOPOLDO II DI LORENA	Grosseto	11
IST.PROF.AGR.RISPESCIA	Grosseto	4
Totale Comune di Civitella Paganico		91

Nella colonna Denominazione è riportato il nome dell'istituzione principale in grassetto e in corsivo con carattere più piccolo sono riportate le relative sezioni associate

Comune di Follonica

Alunni residenti nel comune e frequentanti scuole della provincia di Grosseto

DENOMINAZIONE	Comune Scuola	n. alunni
I.M.S.-ANTONIO ROSMINI	Grosseto	19
I.P.S.C.-"L.EINAUDI"	Grosseto	75
I.T.C.S. "V.FOSSOMBRONI"	Grosseto	2
IST. D'ISTRUZ. SUPERIORE P. ALDI	Grosseto	12
LICEO ARTISTICO GROSSETO	Grosseto	10
LICEO CLASSICO CARDUCCI RICASOLI	Grosseto	1
LICEO SCIENTIFICO GROSSETO	Grosseto	1
IST.ISTR.SUP. A. MANETTI	Grosseto	21
I.T. INDUSTRIALE P. PORCIATTI	Grosseto	2
I.T.G. MANETTI	Grosseto	19
IST.ISTR.SUP.LEOPOLDO II DI LOREN A	Grosseto	12
IST. TEC. AGRARIO LEOPOLDO II DI LORENA	Grosseto	12
ISTITUTO ISTRUZ. SUP. B.LOTTI	Massa Marittima	147
I.T. INDUSTRIALE B. LOTTI	Massa Marittima	66
LICEO CLASSICO MASSA MARITTIMA	Massa Marittima	49
I.P.I.A. MASSA MARITTIMA	Massa Marittima	32
IST.ISTR.SUP DI FOLLONICA	Follonica	429
I.P.I. ARTIGIANATO FOLLONICA	Follonica	35
I.T.C.S.-L. FIBONACCI	Follonica	132
L.SCIENTIFICO FOLLONICA	Follonica	262
Totale Comune di Follonica		717

Comune di Gavorrano

Alunni residenti nel comune e frequentanti scuole della provincia di Grosseto

DENOMINAZIONE	Comune Scuola	n. alunni
I.M.S.-ANTONIO ROSMINI	Grosseto	9
I.P.S.C.-"L.EINAUDI"	Grosseto	117
I.T.C.S "V.FOSSOMBRONI"	Grosseto	11
IST. D'ISTRUZ. SUPERIORE P. ALDI	Grosseto	10
LICEO ARTISTICO GROSSETO	Grosseto	6
LICEO CLASSICO CARDUCCI RICASOLI	Grosseto	1
LICEO SCIENTIFICO GROSSETO	Grosseto	3
IST.ISTR.SUP. A. MANETTI	Grosseto	11
I.T. INDUSTRIALE P. PORCIATTI	Grosseto	6
I.T.G. MANETTI	Grosseto	5
IST.ISTR.SUP.LEOPOLDO II DI LOREN A	Grosseto	9
IST. TEC. AGRARIO LEOPOLDO II DI LORENA	Grosseto	8
IST.PROF.AGR.RISPESCIA	Grosseto	1
ISTITUTO ISTRUZ. SUP. B.LOTTI	Massa Marittima	35
I.T. INDUSTRIALE B. LOTTI	Massa Marittima	15
LICEO CLASSICO MASSA MARITTIMA	Massa Marittima	5
I.P.I.A. MASSA MARITTIMA	Massa Marittima	15
IST.ISTR.SUP DI FOLLONICA	Follonica	75
I.P.I. ARTIGIANATO FOLLONICA	Follonica	18
I.T.C.S.-L. FIBONACCI	Follonica	20
L.SCIENTIFICO FOLLONICA	Follonica	37
Totale Comune di Gavorrano		277

Nella colonna Denominazione è riportato il nome dell'istituzione principale in grassetto e in corsivo con carattere più piccolo sono riportate le relative sezioni associate

Comune di Grosseto

Alunni residenti nel comune e frequentanti scuole della provincia di Grosseto

DENOMINAZIONE	Comune Scuola	n. alunni
I.M.S.-ANTONIO ROSMINI	Grosseto	503
I.P.S.C.-"L.EINAUDI"	Grosseto	749
I.T.C.S "V.FOSSOMBRONI"	Grosseto	428
IST. D'ISTRUZ. SUPERIORE G. VERRAZZANO	Porto S. Stefano	3
I.T. COMMERCIALE ALBINIA	Orbetello	2
I.T. NAUTICO MONTE ARGENTARIO	Monte Argentario	1
IST. D'ISTRUZ. SUPERIORE L. DA VINCI	Arcidosso	10
I.P.I. ARTIGIANATO L. DA VINCI	Arcidosso	10
IST. D'ISTRUZ. SUPERIORE P. ALDI	Grosseto	675
LICEO ARTISTICO GROSSETO	Grosseto	132
LICEO CLASSICO CARDUCCI RICASOLI	Grosseto	176
LICEO SCIENTIFICO GROSSETO	Grosseto	360
IST.ISTR.SUP. A. MANETTI	Grosseto	294
I.T. INDUSTRIALE P. PORCIATTI	Grosseto	138
I.T.G. MANETTI	Grosseto	156
IST.ISTR.SUP.LEOPOLDO II DI LORENA A	Grosseto	226
IST. TEC. AGRARIO LEOPOLDO II DI LORENA	Grosseto	169
IST.PROF.AGR.RISPESCIA	Grosseto	39
IST.PROF.AGR.SCANSANO	Scansano	18
ISTITUTO ISTRUZ. SUP. B.LOTTI	Massa Marittima	1
IST.ISTR.SUP DI FOLLONICA	Follonica	2
I.P.I. ARTIGIANATO FOLLONICA	Follonica	1
L.SCIENTIFICO FOLLONICA	Follonica	1
LICEO SCIENTIFICO CASTEL DEL PIANO	Castel del Piano	1
Totale Comune di Grosseto		2892

Comune di Isola del Giglio

Alunni residenti nel comune e frequentanti scuole della provincia di Grosseto

DENOMINAZIONE	Comune Scuola	n. alunni
I.M.S.-ANTONIO ROSMINI	Grosseto	5
I.P.S.C.-"L.EINAUDI"	Grosseto	8
I.T.C.S. "V.FOSSOMBRONI" G	Grosseto	4
IST. D'ISTRUZ. SUPERIORE G. VERRAZZANO	Porto S. Stefano	2
I.T. NAUTICO MONTE ARGENTARIO	Monte Argentario	2
IST. D'ISTRUZ. SUPERIORE L. DA VINCI	Arcidosso	6
I.P.I. ARTIGIANATO L. DA VINCI	Arcidosso	6
IST. D'ISTRUZ. SUPERIORE P. ALDI	Grosseto	9
LICEO ARTISTICO GROSSETO	Grosseto	3
LICEO SCIENTIFICO GROSSETO	Grosseto	6
Totale Comune di Isola del Giglio		34

Nella colonna Denominazione è riportato il nome dell'istituzione principale in grassetto e in corsivo con carattere più piccolo sono riportate le relative sezioni associate

Comune di Magliano

Alunni residenti nel comune e frequentanti scuole della provincia di Grosseto

DENOMINAZIONE	Comune Scuola	n. alunni
I.M.S. ANTONIO ROSMINI	Grosseto	17
I.P.S.C.-"L.EINAUDI"	Grosseto	23
I.T.C.S.- "V.FOSSOMBRONI"	Grosseto	7
IST. D'ISTRUZ. SUPERIORE G. VERRAZZANO	Porto S. Stefano	5
I.T. COMMERCIALE ALBINIA	Orbetello	4
I.T. NAUTICO MONTE ARGENTARIO	Monte Argentario	1
IST. D'ISTRUZ. SUPERIORE P. ALDI	Grosseto	16
LICEO ARTISTICO GROSSETO	Grosseto	1
LICEO CLASSICO CARDUCCI RICASOLI	Grosseto	3
LICEO SCIENTIFICO GROSSETO	Grosseto	12
IST. D'ISTRUZ. SUPERIORE R. DEL ROSSO	Orbetello	11
LICEO CLASSICO D. ALIGHIERI	Orbetello	5
I.P.S. COMM. E TURIS. ORBETELLO	Orbetello	6
IST.ISTR.SUP. A. MANETTI	Grosseto	7
I.T. INDUSTRIALE P. PORCIATTI	Grosseto	6
I.T.G. MANETTI	Grosseto	1
IST.ISTR.SUP.LEOPOLDO II DI LORENA	Grosseto	22
IST. TEC. AGRARIO LEOPOLDO II DI LORENA	Grosseto	14
IST.PROF.AGR.RISPESCIA	Grosseto	3
IST.PROF.AGR.SCANSANO	Scansano	5
Totale Comune di Magliano		108

Comune di Manciano

Alunni residenti nel comune e frequentanti scuole della provincia di Grosseto

DENOMINAZIONE	Comune Scuola	n. alunni
I.M.S.-ANTONIO ROSMINI	Grosseto	10
I.P.S.C.-"L.EINAUDI"	Grosseto	12
I.T.C.S. "V.FOSSOMBRONI"	Grosseto	2
IST. D'ISTRUZ. SUPERIORE G. VERRAZZANO	Porto S. Stefano	8
I.P. ARTIGIANATO PROFESSIONALE	Porto S. Stefano	2
I.T. COMMERCIALE ALBINIA	Orbetello	6
IST. D'ISTRUZ. SUPERIORE L. DA VINCI	Arcidosso	9
I.P.I. ARTIGIANATO L. DA VINCI	Arcidosso	9
IST. D'ISTRUZ. SUPERIORE P. ALDI	Grosseto	9
LICEO ARTISTICO GROSSETO	Grosseto	4
LICEO CLASSICO CARDUCCI RICASOLI	Grosseto	1
LICEO SCIENTIFICO GROSSETO	Grosseto	3
IST. D'ISTRUZ. SUPERIORE R. DEL ROSSO	Orbetello	6
I.P.S. COMM. E TURIS. ORBETELLO	Orbetello	2
LICEO CLASSICO D. ALIGHIERI	Orbetello	4
IST. D'ISTRUZ. SUPERIORE ZUCCARELLI	Pitigliano	124
I.T. COMM. E GEOM. ZUCCARELLI	Pitigliano	30
I.T. INDUSTRIALE MANCIANO	Manciano	42
LICEO SCIENTIFICO MANCIANO	Manciano	52
IST.ISTR.SUP. A. MANETTI	Grosseto	4
I.T. INDUSTRIALE P. PORCIATTI	Grosseto	4
IST.ISTR.SUP.LEOPOLDO II DI LORENA	Grosseto	12
IST. TEC. AGRARIO LEOPOLDO II DI LORENA	Grosseto	8
IST.PROF.AGR.RISPESCIA	Grosseto	4
LICEO SCIENTIFICO CASTEL DEL PIANO	Castel del Piano	17
Totale Comune di Manciano		213

Comune di Massa Marittima

Alunni residenti nel comune e frequentanti scuole della provincia di Grosseto

DENOMINAZIONE	Comune Scuola	n. alunni
I.M.S.-ANTONIO ROSMINI	Grosseto	4
I.P.S.C.-"L.EINAUDI"	Grosseto	28
IST. D'ISTRUZ. SUPERIORE G. VERRAZZANO	Porto S. Stefano	1
I.T. NAUTICO MONTE ARGENTARIO	Monte Argentario	1
IST. D'ISTRUZ. SUPERIORE P. ALDI	Grosseto	7
LICEO ARTISTICO GROSSETO	Grosseto	6
LICEO SCIENTIFICO GROSSETO	Grosseto	1
IST.ISTR.SUP. A. MANETTI	Grosseto	6
I.T. INDUSTRIALE P. PORCIATTI	Grosseto	5
I.T.G. MANETTI	Grosseto	1
IST.ISTR.SUP.LEOPOLDO II DI LORENA	Grosseto	7
ST. TEC. AGRARIO LEOPOLDO II DI LORENA	Grosseto	3
IST.PROF.AGR.RISPESCIA	Grosseto	4
ISTITUTO ISTRUZ. SUP. B.LOTTI	Massa Marittima	199
I.T. INDUSTRIALE B. LOTTI	Massa Marittima	122
LICEO CLASSICO MASSA MARITTIMA	Massa Marittima	43
I.P.I.A. MASSA MARITTIMA	Massa Marittima	34
IST.ISTR.SUP DI FOLLONICA	Follonica	52
I.P.I. ARTIGIANATO FOLLONICA	Follonica	1
I.T.C.S.-L. FIBONACCI	Follonica	19
L.SCIENTIFICO FOLLONICA	Follonica	32
Totale Comune di Massa Marittima		304

Comune di Monte Argentario

Alunni residenti nel comune e frequentanti scuole della provincia di Grosseto

DENOMINAZIONE	Comune Scuola	n. alunni
I.P.S.C.-"L.EINAUDI"	Grosseto	47
I.T.C.S. "V.FOSSOMBRONI"	Grosseto	9
IST. D'ISTRUZ. SUPERIORE G. VERRAZZANO	Porto S. Stefano	241
I.P. ARTIGIANATO PROFESSIONALE P.S. STEFANO	Porto S. Stefano	50
I.T. COMMERCIALE ALBINIA ORBETELLO	Orbetello	75
I.T. NAUTICO MONTE ARGENTARIO	Monte Argentario	100
IST. D'ISTRUZ. SUPERIORE L. DA VINCI	Arcidosso	1
I.P.I. ARTIGIANATO L. DA VINCI	Arcidosso	1
IST. D'ISTRUZ. SUPERIORE P. ALDI	Grosseto	45
LICEO ARTISTICO GROSSETO	Grosseto	8
LICEO CLASSICO CARDUCCI RICASOLI	Grosseto	1
LICEO SCIENTIFICO GROSSETO	Grosseto	35
IST. D'ISTRUZ. SUPERIORE R. DEL ROSSO	Orbetello	114
LICEO CLASSICO D. ALIGHIERI	Orbetello	44
I.P.S. COMM. E TURIS. ORBETELLO	Orbetello	70
IST. D'ISTRUZ. SUPERIORE ZUCCARELLI	Pitigliano	1
LICEO SCIENTIFICO MANCIANO	Manciano	1
IST.ISTR.SUP. A. MANETTI	Grosseto	6
I.T. INDUSTRIALE P. PORCIATTI	Grosseto	6
IST.ISTR.SUP.LEOPOLDO II DI LORENA	Grosseto	2
IST. TEC. AGRARIO LEOPOLDO II DI LORENA	Grosseto	2
Totale Comune di Monte Argentario		467

Nella colonna Denominazione è riportato il nome dell'istituzione principale in grassetto e in corsivo con carattere più piccolo sono riportate le relative sezioni associate

Comune di Monterotondo Marittimo

Alunni residenti nel comune e frequentanti scuole della provincia di Grosseto

DENOMINAZIONE	Comune Scuola	n. alunni
ISTITUTO ISTRUZ. SUP. B.LOTTI	Massa Marittima	18
I.T. INDUSTRIALE B. LOTTI	Massa Marittima	12
LICEO CLASSICO MASSA MARITTIMA	Massa Marittima	4
I.P.I.A. MASSA MARITTIMA	Massa Marittima	2
IST.ISTR.SUP DI FOLLONICA	Follonica	8
L.SCIENTIFICO FOLLONICA FOLLONICA	Follonica	8
Totale Comune di Monterotondo Marittimo		26

Comune di Montieri

Alunni residenti nel comune e frequentanti scuole della provincia di Grosseto

DENOMINAZIONE	Comune Scuola	n. alunni
I.P.S.C.-"L.EINAUDI"	Grosseto	4
IST. D'ISTRUZ. SUPERIORE P. ALDI	Grosseto	2
LICEO ARTISTICO GROSSETO	Grosseto	1
LICEO SCIENTIFICO GROSSETO	Grosseto	1
IST.ISTR.SUP.LEOPOLDO II DI LOREN A	Grosseto	2
IST.PROF.AGR.RISPESCIA	Grosseto	2
ISTITUTO ISTRUZ. SUP. B.LOTTI	Massa Marittima	12
I.T. INDUSTRIALE B. LOTTI	Massa Marittima	12
IST.ISTR.SUP DI FOLLONICA	Follonica	7
I.P.I. ARTIGIANATO FOLLONICA	Follonica	2
L.SCIENTIFICO FOLLONICA	Follonica	5
Totale Comune di Montieri		27

Nella colonna Denominazione è riportato il nome dell'istituzione principale in grassetto e in corsivo con carattere più piccolo sono riportate le relative sezioni associate

Comune di Orbetello

Alunni residenti nel comune e frequentanti scuole della provincia di Grosseto

DENOMINAZIONE	Comune Scuola	n. alunni
I.M.S.-ANTONIO ROSMINI	Grosseto	11
I.P.S.C.-"L.EINAUDI"	Grosseto	72
I.T.C.S. "V.FOSSOMBRONI"	Grosseto	29
IST. D'ISTRUZ. SUPERIORE G. VERRAZZANO	Porto S. Stefano	101
I.P. ARTIGIANATO PROFESSIONALE P.S. STEFANO	Porto S. Stefano	6
I.T. COMMERCIALE ALBINIA ORBETELLO	Orbetello	70
I.T. NAUTICO MONTE ARGENTARIO	Monte Argentario	22
IST. D'ISTRUZ. SUPERIORE L. DA VINCI	Arcidosso	6
I.P.I. ARTIGIANATO L. DA VINCI	Arcidosso	6
IST. D'ISTRUZ. SUPERIORE P. ALDI	Grosseto	72
LICEO ARTISTICO GROSSETO	Grosseto	18
LICEO CLASSICO CARDUCCI RICASOLI	Grosseto	1
LICEO SCIENTIFICO GROSSETO	Grosseto	53
IST. D'ISTRUZ. SUPERIORE R. DEL ROSSO	Orbetello	214
I.P.S. COMM. E TURIS. ORBETELLO	Orbetello	116
LICEO CLASSICO D. ALIGHIERI ORBETELLO	Orbetello	98
IST. D'ISTRUZ. SUPERIORE ZUCCARELLI	Pitigliano	3
I.T. INDUSTRIALE MANCIANO	Manciano	3
IST. ISTR. SUP. A. MANETTI	Grosseto	38
I.T. INDUSTRIALE P. PORCIATTI	Grosseto	27
I.T.G. MANETTI	Grosseto	9
IST. ISTR. SUP. LEOPOLDO II DI LORENA	Grosseto	29
IST. TEC. AGRARIO LEOPOLDO II DI LORENA	Grosseto	28
IST. PROF. AGR. RISPESCIA	Grosseto	1
Totale Comune di Orbetello		575

Comune di Pitigliano

Alunni residenti nel comune e frequentanti scuole della provincia di Grosseto

DENOMINAZIONE	Comune Scuola	n. alunni
I.T.C.S. "V.FOSSOMBRONI"	Grosseto	2
IST. D'ISTRUZ. SUPERIORE L. DA VINCI	Arcidosso	7
I.P.I. ARTIGIANATO L. DA VINCI	Arcidosso	6
I.P.S. COMM. E TURIS. PROF. SANTA FIORA	Santa Fiora	1
IST. D'ISTRUZ. SUPERIORE P. ALDI	Grosseto	1
LICEO SCIENTIFICO GROSSETO	Grosseto	1
IST. D'ISTRUZ. SUPERIORE ZUCCARELLI	Pitigliano	110
I.T. COMM. E GEOM. ZUCCARELLI	Pitigliano	81
I.T. INDUSTRIALE MANCIANO	Manciano	4
LICEO SCIENTIFICO MANCIANO	Manciano	25
IST. ISTR. SUP. LEOPOLDO II DI LORENA	Grosseto	1
IST. TEC. AGRARIO LEOPOLDO II DI LORENA	Grosseto	1
LICEO SCIENTIFICO CASTEL DEL PIANO	Castel del Piano	35
Totale Comune di Pitigliano		156

Nella colonna Denominazione è riportato il nome dell'istituzione principale in grassetto e in corsivo con carattere più piccolo sono riportate le relative sezioni associate

Comune di Roccalbegna

Alunni residenti nel comune e frequentanti scuole della provincia di Grosseto

DENOMINAZIONE	Comune Scuola	n. alunni
I.M.S.-ANTONIO ROSMINI	Grosseto	2
I.P.S.C.-"L.EINAUDI"	Grosseto	7
I.T.C.S "V.FOSSOMBRONI"	Grosseto	6
IST. D'ISTRUZ. SUPERIORE L. DA VINCI	Arcidosso	6
I.P.I. ARTIGIANATO L. DA VINCI	Arcidosso	2
I.P.S. COMM. E TURIS. PROF. SANTA FIORA	Santa Fiora	4
IST. D'ISTRUZ. SUPERIORE P. ALDI	Grosseto	6
LICEO ARTISTICO GROSSETO	Grosseto	1
LICEO CLASSICO CARDUCCI RICASOLI GROSSETO	Grosseto	1
LICEO SCIENTIFICO GROSSETO	Grosseto	4
IST.ISTR.SUP. A. MANETTI	Grosseto	1
I.T. INDUSTRIALE P. PORCIATTI	Grosseto	1
IST.ISTR.SUP.LEOPOLDO II DI LOREN A	Grosseto	4
IST. TEC. AGRARIO LEOPOLDO II DI LORENA	Grosseto	4
LICEO SCIENTIFICO CASTEL DEL PIANO	Castel del Piano	5
Totale Comune di Roccalbegna		37

Comune di Roccastrada

Alunni residenti nel comune e frequentanti scuole della provincia di Grosseto

DENOMINAZIONE	Comune Scuola	n. alunni
I.M.S.-ANTONIO ROSMINI	Grosseto	11
I.P.S.C.-"L.EINAUDI"	Grosseto	81
I.T.C.S. "V.FOSSOMBRONI"	Grosseto	23
IST. D'ISTRUZ. SUPERIORE L. DA VINCI	Arcidosso	2
I.P.I. ARTIGIANATO L. DA VINCI	Arcidosso	2
IST. D'ISTRUZ. SUPERIORE P. ALDI	Grosseto	43
LICEO ARTISTICO GROSSETO	Grosseto	9
LICEO CLASSICO CARDUCCI RICASOLI	Grosseto	3
LICEO SCIENTIFICO GROSSETO	Grosseto	31
IST.ISTR.SUP. A. MANETTI	Grosseto	19
I.T. INDUSTRIALE P. PORCIATTI	Grosseto	12
I.T.G. MANETTI	Grosseto	7
IST.ISTR.SUP.LEOPOLDO II DI LOREN A	Grosseto	34
IST. TEC. AGRARIO LEOPOLDO II DI LORENA	Grosseto	29
IST.PROF.AGR.RISPESCIA	Grosseto	5
ISTITUTO ISTRUZ. SUP. B.LOTTI	Massa Marittima	43
I.T. INDUSTRIALE B. LOTTI	Massa Marittima	3
I.T. INDUSTRIALE TURISTICO ROCCASTRADA	Roccastrada	37
LICEO CLASSICO MASSA MARITTIMA	Massa Marittima	1
I.P.I.A. MASSA MARITTIMA	Massa Marittima	5
IST.ISTR.SUP DI FOLLONICA	Follonica	4
I.P.I. ARTIGIANATO FOLLONICA	Follonica	4
Totale Comune di Roccastrada		260

Nella colonna Denominazione è riportato il nome dell'istituzione principale in grassetto e in corsivo con carattere più piccolo sono riportate le relative sezioni associate

Comune di Santa Fiora

Alunni residenti nel comune e frequentanti scuole della provincia di Grosseto

DENOMINAZIONE	Comune Scuola	n. alunni
I.P.S.C.-"L.EINAUDI"	Grosseto	2
IST. D'ISTRUZ. SUPERIORE L. DA VINCI	Arcidosso	23
I.P.I. ARTIGIANATO L. DA VINCI	Arcidosso	11
I.P.S. COMM. E TURIS. PROF. SANTA FIORA	Santa Fiora	12
LICEO SCIENTIFICO CASTEL DEL PIANO	Castel del Piano	35
Totale Comune di Santa Fiora		60

Comune di Scansano

Alunni residenti nel comune e frequentanti scuole della provincia di Grosseto

DENOMINAZIONE	Comune Scuola	n. alunni
I.M.S.-ANTONIO ROSMINI	Grosseto	10
I.P.S.C.-"L.EINAUDI"	Grosseto	41
I.T.C.S. "V.FOSSOMBRONI"	Grosseto	7
IST. D'ISTRUZ. SUPERIORE G. VERRAZZANO	Porto S. Stefano	1
I.T. NAUTICO MONTE ARGENTARIO	Monte Argentario	1
IST. D'ISTRUZ. SUPERIORE L. DA VINCI	Arcidosso	2
I.P.I. ARTIGIANATO L. DA VINCI	Arcidosso	2
IST. D'ISTRUZ. SUPERIORE P. ALDI	Grosseto	14
LICEO ARTISTICO GROSSETO	Grosseto	7
LICEO CLASSICO CARDUCCI RICASOLI	Grosseto	1
LICEO SCIENTIFICO GROSSETO	Grosseto	6
IST. D'ISTRUZ. SUPERIORE R. DEL ROSSO	Orbetello	1
LICEO CLASSICO D. ALIGHIERI	Orbetello	1
IST.ISTR.SUP. A. MANETTI	Grosseto	8
I.T. INDUSTRIALE P. PORCIATTI	Grosseto	5
I.T.G. MANETTI	Grosseto	3
IST.ISTR.SUP.LEOPOLDO II DI LORENA	Grosseto	32
IST. TEC. AGRARIO LEOPOLDO II DI LORENA	Grosseto	10
IST.PROF.AGR.SCANSANO	Scansano	22
Totale Comune di Scansano		116

Nella colonna Denominazione è riportato il nome dell'istituzione principale in grassetto e in corsivo con carattere più piccolo sono riportate le relative sezioni associate

Comune di Scarlino

Alunni residenti nel comune e frequentanti scuole della provincia di Grosseto

DENOMINAZIONE	Comune Scuola	n. alunni
I.M.S.-ANTONIO ROSMINI	Grosseto	2
I.P.S.C.-"L.EINAUDI"	Grosseto	14
IST. D'ISTRUZ. SUPERIORE G. VERRAZZANO	Porto S. Stefano	1
I.T. NAUTICO MONTE ARGENTARIO	Monte Argentario	1
IST. D'ISTRUZ. SUPERIORE P. ALDI	Grosseto	2
LICEO ARTISTICO GROSSETO	Grosseto	1
LICEO CLASSICO CARDUCCI RICASOLI	Grosseto	1
IST.ISTR.SUP. A. MANETTI	Grosseto	6
I.T. INDUSTRIALE P. PORCIATTI	Grosseto	3
I.T.G. MANETTI	Grosseto	3
IST.ISTR.SUP.LEOPOLDO II DI LORENA	Grosseto	7
IST. TEC. AGRARIO LEOPOLDO II DI LORENA	Grosseto	5
IST.PROF.AGR.RISPESCIA	Grosseto	2
ISTITUTO ISTRUZ. SUP. B.LOTTI	Massa Marittima	32
I.T. INDUSTRIALE B. LOTTI	Massa Marittima	18
LICEO CLASSICO MASSA MARITTIMA	Massa Marittima	7
I.P.I.A. MASSA MARITTIMA	Massa Marittima	7
IST.ISTR.SUP DI FOLLONICA	Follonica	38
I.P.I. ARTIGIANATO FOLLONICA	Follonica	4
I.T.C.S.-L. FIBONACCI	Follonica	2
L.SCIENTIFICO FOLLONICA	Follonica	32
Totale Comune di Scarlino		102

Comune di Seggiano

Alunni residenti nel comune e frequentanti scuole della provincia di Grosseto

DENOMINAZIONE	Comune Scuola	n. alunni
IST. D'ISTRUZ. SUPERIORE L. DA VINCI	Arcidosso	10
I.P.I. ARTIGIANATO L. DA VINCI	Arcidosso	5
I.P.S. COMM. E TURIS. PROF. SANTA FIORA	Santa Fiora	5
LICEO SCIENTIFICO CASTEL DEL PIANO	Castel del Piano	4
Totale Comune di Seggiano		14

Nella colonna Denominazione è riportato il nome dell'istituzione principale in grassetto e in corsivo con carattere più piccolo sono riportate le relative sezioni associate

Comune di Semproniano

Alunni residenti nel comune e frequentanti scuole della provincia di Grosseto

DENOMINAZIONE	Comune Scuola	n. alunni
I.P.S.C.-"L.EINAUDI"	Grosseto	3
I.T.C.S. "V.FOSSOMBRONI"	Grosseto	1
IST. D'ISTRUZ. SUPERIORE L. DA VINCI	Arcidosso	8
I.P.I. ARTIGIANATO L. DA VINCI	Arcidosso	3
I.P.S. COMM. E TURIS. PROF. SANTA FIORA	Santa Fiora	5
IST. D'ISTRUZ. SUPERIORE ZUCCARELLI	Pitigliano	10
I.T. COMM. E GEOM. ZUCCARELLI	Pitigliano	9
LICEO SCIENTIFICO MANCIANO	Manciano	1
LICEO SCIENTIFICO CASTEL DEL PIANO	Castel del Piano	5
Totale Comune di Semproniano		27

Comune di Sorano

Alunni residenti nel comune e frequentanti scuole della provincia di Grosseto

DENOMINAZIONE	Comune Scuola	n. alunni
I.P.S.C.-"L.EINAUDI"	Grosseto	2
IST. D'ISTRUZ. SUPERIORE L. DA VINCI	Arcidosso	11
I.P.I. ARTIGIANATO L. DA VINCI	Arcidosso	11
IST. D'ISTRUZ. SUPERIORE ZUCCARELLI	Pitigliano	44
I.T. COMM. E GEOM. ZUCCARELLI	Pitigliano	42
LICEO SCIENTIFICO MANCIANO	Manciano	2
LICEO SCIENTIFICO CASTEL DEL PIANO	Castel del Piano	36
Totale Comune di Sorano		93

Nella colonna Denominazione è riportato il nome dell'istituzione principale in grassetto e in corsivo con carattere più piccolo sono riportate le relative sezioni associate

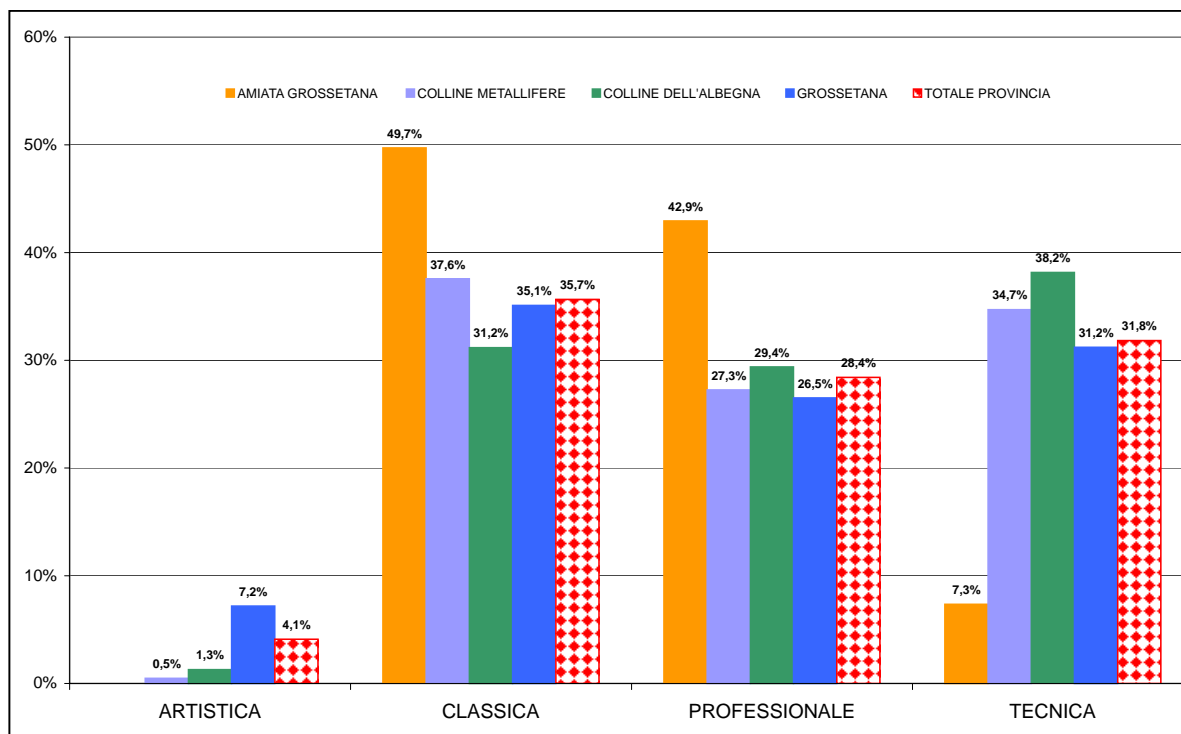
Scelta del tipo d'istruzione secondaria di secondo grado per zona provincia di Grosseto - a.s. 2004/05

Tabella scelte

ZONE	ARTISTICA	CLASSICA	PROFESSIONALE	TECNICA	TOTALE
AMIATA GROSSETANA		264	228	39	531
COLLINE METALLIFERE	7	550	399	508	1464
COLLINE DELL'ALBEGNA	23	558	526	683	1790
GROSSETANA	292	1426	1077	1268	4063
TOTALE PROVINCIA	322	2798	2230	2498	7848

ZONE	ARTISTICA	CLASSICA	PROFESSIONALE	TECNICA	TOTALE
AMIATA GROSSETANA	0,0%	49,7%	42,9%	7,3%	100,0%
COLLINE METALLIFERE	0,5%	37,6%	27,3%	34,7%	100,0%
COLLINE DELL'ALBEGNA	1,3%	31,2%	29,4%	38,2%	100,0%
GROSSETANA	7,2%	35,1%	26,5%	31,2%	100,0%
TOTALE PROVINCIA	4,1%	35,7%	28,4%	31,8%	100,0%

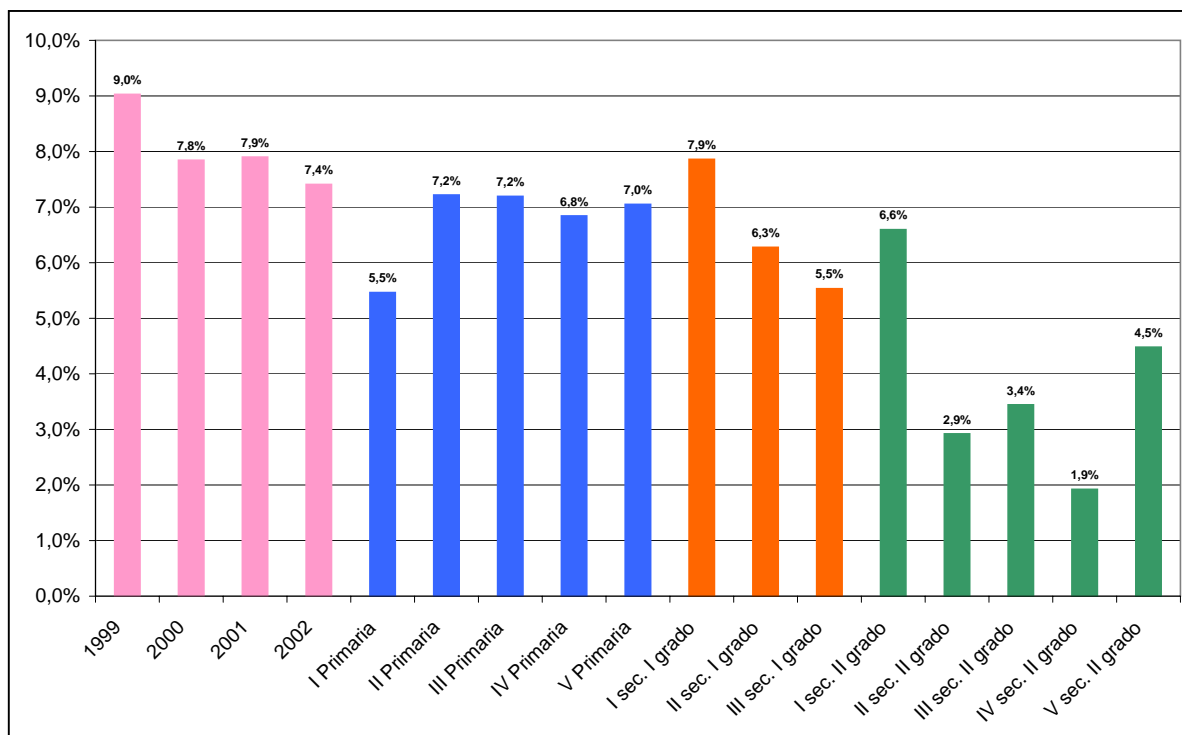
Grafico scelte



Presenza di alunni non italiani nei diversi ordini scolastici
provincia di Grosseto a.s. 2004/05

CITTADINANZA	Primaria	Secondaria I grado	Secondaria II grado
****EE	1,3%	0,6%	
Albanese	17,0%	12,8%	11,6%
Algerina		0,3%	
Americana	0,5%	0,6%	0,6%
Argentina	1,3%	2,4%	0,8%
Australiana		0,3%	0,3%
Austriaca	0,2%		0,3%
Belga		0,6%	0,8%
Bengalese		0,3%	
Bielorussa		0,3%	
Bosniaca	0,5%	0,6%	1,4%
Brasiliiana	1,6%	1,2%	3,0%
Bulgara	0,7%	1,5%	0,8%
Burundi		0,3%	0,3%
Capoverde			0,3%
Ceca	0,2%	0,3%	0,3%
Ceylonita	0,4%		
Cilena	0,2%	1,2%	1,1%
Cinese	1,1%	3,7%	1,1%
Colombiana	0,5%	2,1%	2,5%
Costaricana		0,3%	
Comore			0,3%
Croata		0,3%	0,3%
Cubana	1,1%	1,5%	0,3%
Dominicana	0,7%	2,8%	1,9%
Ecuadoregna	0,5%	0,3%	1,4%
Egiziana	0,4%		
Estone	0,4%		
Etiope		0,3%	
Filippina	0,9%		0,8%
Finlandese			0,3%
Francese	1,6%	0,6%	0,6%
Giamaicana	0,2%		0,3%
Giordana		0,6%	
Guatemalteca	0,4%	0,9%	
Honduregna	0,2%		
Indiana	1,1%	1,2%	0,3%
Indonesiana			0,3%
Inglese	1,3%	1,5%	0,6%
Irachena			0,8%
Jugoslava	1,8%	0,6%	1,4%
Kazaca	0,2%	0,3%	
Keniota			0,3%
Lituana	0,4%		
Macedone	9,0%	3,7%	0,8%
Marocchina	11,7%	9,5%	7,4%
Messicana	0,5%		
Moldava	4,9%	3,7%	1,1%
Mongola			0,3%
Nigeriana			0,3%
Norvegese			0,3%
Olandese	0,2%		
Peruviana	0,2%	0,3%	2,2%
Polacca	4,2%	6,1%	2,2%
Portoghese	0,2%		
Rom	12,2%	10,7%	5,5%
Rumena	1,1%	2,1%	4,4%
Russa	0,9%	2,8%	3,3%
Salvadoregna	0,4%		
Slovacca	0,2%		
Slovena	0,4%	0,3%	
Sanmarinese			0,3%
Slovena		0,3%	
Somala	0,2%	0,3%	0,3%
Spagnola	0,2%		0,3%
Svedese			0,6%
Svizzera	1,1%	1,8%	2,2%
Tedesca	4,8%	3,7%	8,3%
Tunisina	1,6%	0,3%	0,6%
Turca	3,5%	4,3%	2,5%
Ucraina	4,9%	6,4%	3,3%
Uzbeca	0,2%	0,9%	0,3%
Venezuelana	0,5%		0,3%
Yemenita			0,3%

Distribuzione degli alunni stranieri per ordine, grado e classe negli istituti scolastici della provincia di Grosseto a.s. 2004/05



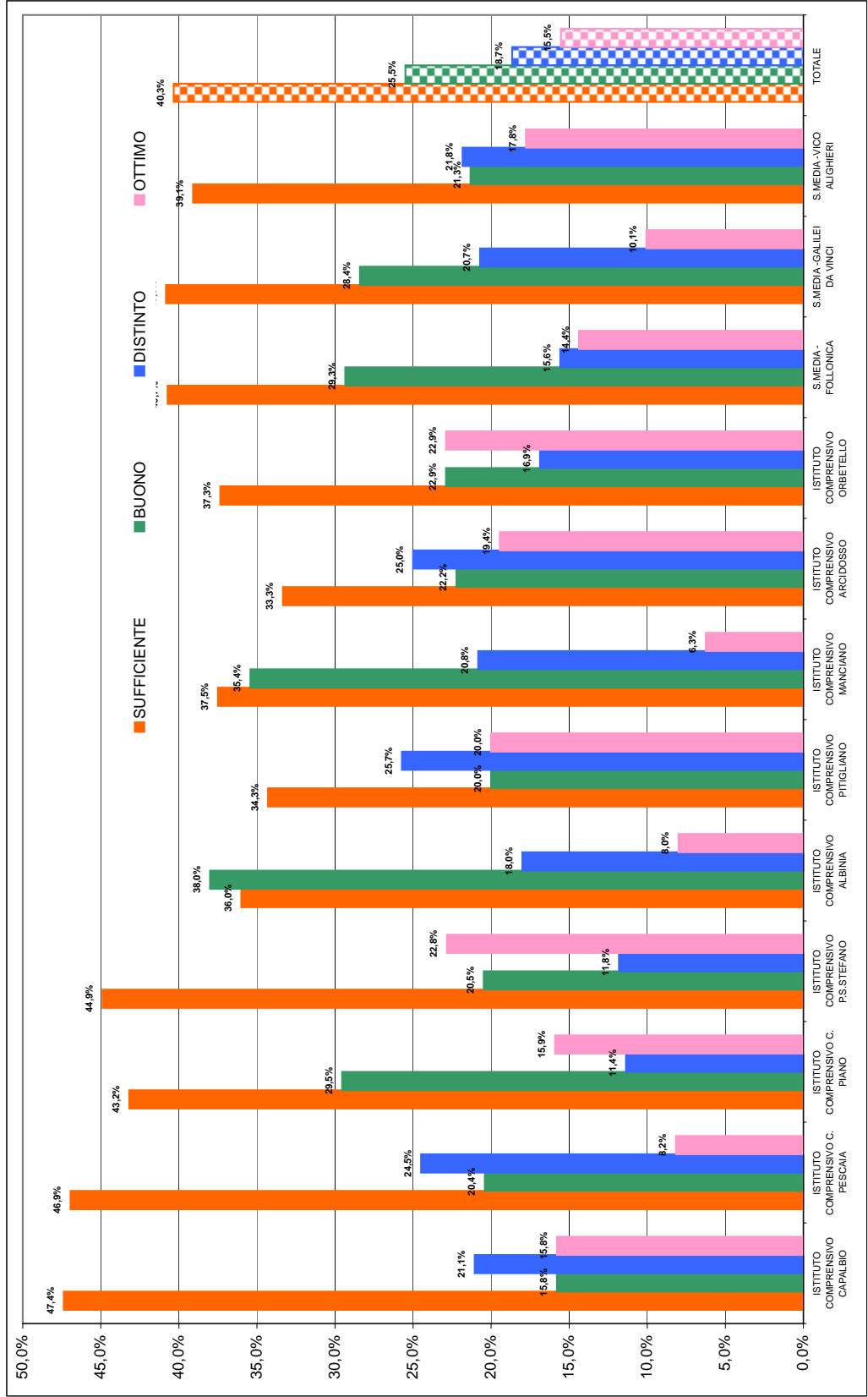
nota: il dato relativo alla scuola dell'infanzia è riportato per anno di nascita e si riferisce ad un campione delle scuole della provincia, il resto dei dati è calcolato sulla popolazione scolastica provinciale

Giudizio di scuola media - a.s. 2004/05 provincia di Grosseto

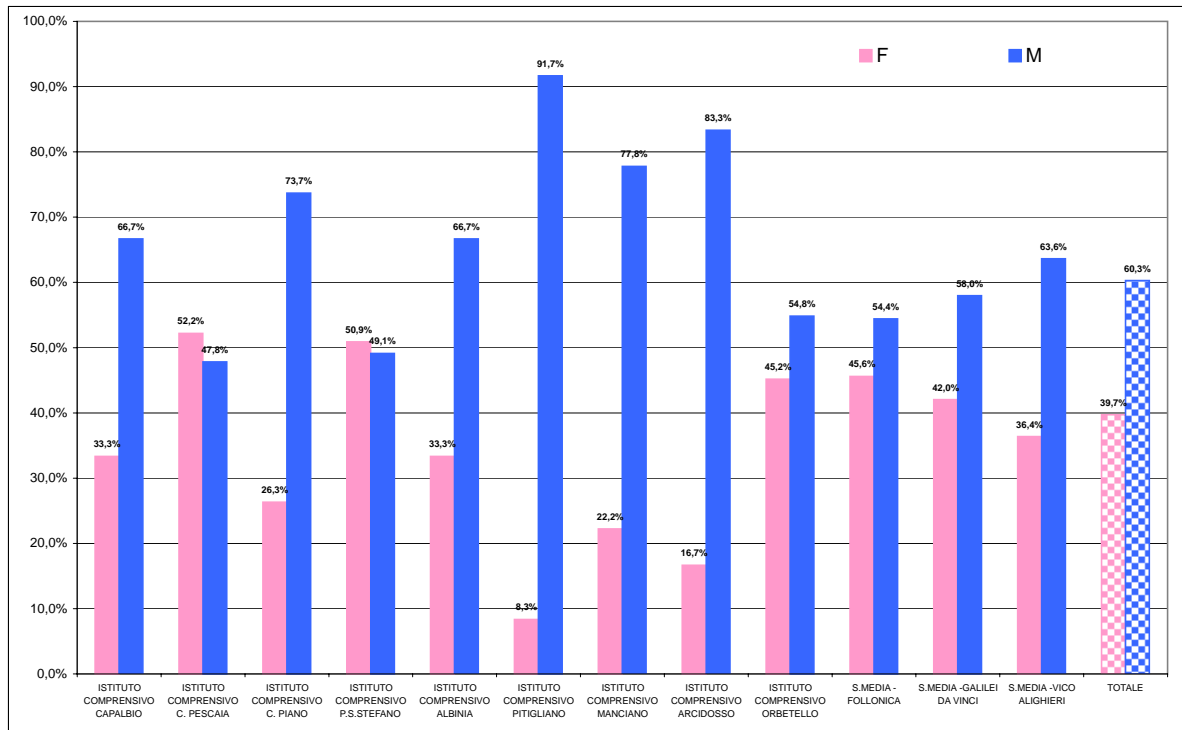
Tabella giudizio di scuola media

DENOMINAZIONE SCUOLA	SUFFICIENTE			BUONO			DISTINTO			OTTIMO			TOTALE			SUFFICIENTE			BUONO			DISTINTO			OTTIMO		
	F	M	T	F	M	T	F	M	T	F	M	T	F	M	T	F	M	T	F	M	T	F	M	T	F	M	T
ISTITUTO COMPENSIVO CAPALBIO	3	6	9	1	2	3	1	3	4	3	3	3	19	33,3%	66,7%	47,4%	33,3%	66,7%	15,8%	25,0%	75,0%	21,1%	100,0%	0,0%	15,8%		
ISTITUTO COMPENSIVO C. PESCAIA	12	11	23	4	6	10	7	5	12	1	3	4	49	52,2%	47,8%	46,9%	40,0%	60,0%	20,4%	58,3%	41,7%	24,5%	25,0%	75,0%	8,2%		
ISTITUTO COMPENSIVO C. PIANO	5	14	19	5	8	13	4	1	5	2	5	7	44	26,3%	73,7%	43,2%	38,5%	61,5%	29,5%	80,0%	20,0%	11,4%	28,6%	71,4%	15,9%		
ISTITUTO COMPENSIVO P.S.STEFANO	29	28	57	19	7	26	11	4	15	20	9	29	127	50,9%	49,1%	44,9%	73,1%	26,9%	20,5%	73,3%	26,7%	11,8%	69,0%	31,0%	22,8%		
ISTITUTO COMPENSIVO ALBINIA	6	12	18	9	10	19	7	2	9	4	4	4	50	33,3%	66,7%	36,0%	47,4%	52,6%	38,0%	77,8%	22,2%	18,0%	100,0%	0,0%	8,0%		
ISTITUTO COMPENSIVO PITIGLIANO	1	11	12	2	5	7	7	2	9	4	3	7	35	8,3%	91,7%	34,3%	28,6%	71,4%	20,0%	77,8%	22,2%	25,7%	57,1%	42,9%	20,0%		
ISTITUTO COMPENSIVO MANCIANO	4	14	18	6	11	17	6	4	10	2	1	3	48	22,2%	77,8%	37,5%	35,3%	64,7%	35,4%	60,0%	40,0%	20,8%	66,7%	33,3%	6,3%		
ISTITUTO COMPENSIVO ARCIDOSSO	2	10	12	6	2	8	4	5	9	6	1	7	36	16,7%	83,3%	33,3%	75,0%	25,0%	22,2%	44,4%	55,6%	25,0%	85,7%	14,3%	19,4%		
ISTITUTO COMPENSIVO ORBETELLO	14	17	31	13	6	19	11	3	14	11	8	19	83	45,2%	54,8%	37,3%	68,4%	31,6%	22,9%	78,6%	21,4%	16,9%	57,9%	42,1%	22,9%		
S.MEDIA - FOLLONICA	31	37	68	19	30	49	16	10	26	15	9	24	167	45,6%	54,4%	40,7%	38,8%	61,2%	29,3%	61,5%	38,5%	15,6%	62,5%	37,5%	14,4%		
S.MEDIA - GALILEI DA VINCI	29	40	69	23	25	48	22	13	35	11	6	17	169	42,0%	58,0%	40,8%	47,9%	52,1%	28,4%	62,9%	37,1%	20,7%	64,7%	35,3%	10,1%		
S.MEDIA - VICO ALIGHIERI	28	49	77	23	19	42	21	22	43	27	8	35	197	36,4%	63,6%	39,1%	54,8%	45,2%	21,3%	48,8%	51,2%	21,8%	77,1%	22,9%	17,8%		
TOTALE	164	249	413	130	131	261	117	74	191	106	53	159	1024	39,7%	60,3%	40,3%	49,8%	50,2%	25,5%	61,3%	38,7%	18,7%	66,7%	33,3%	15,5%		

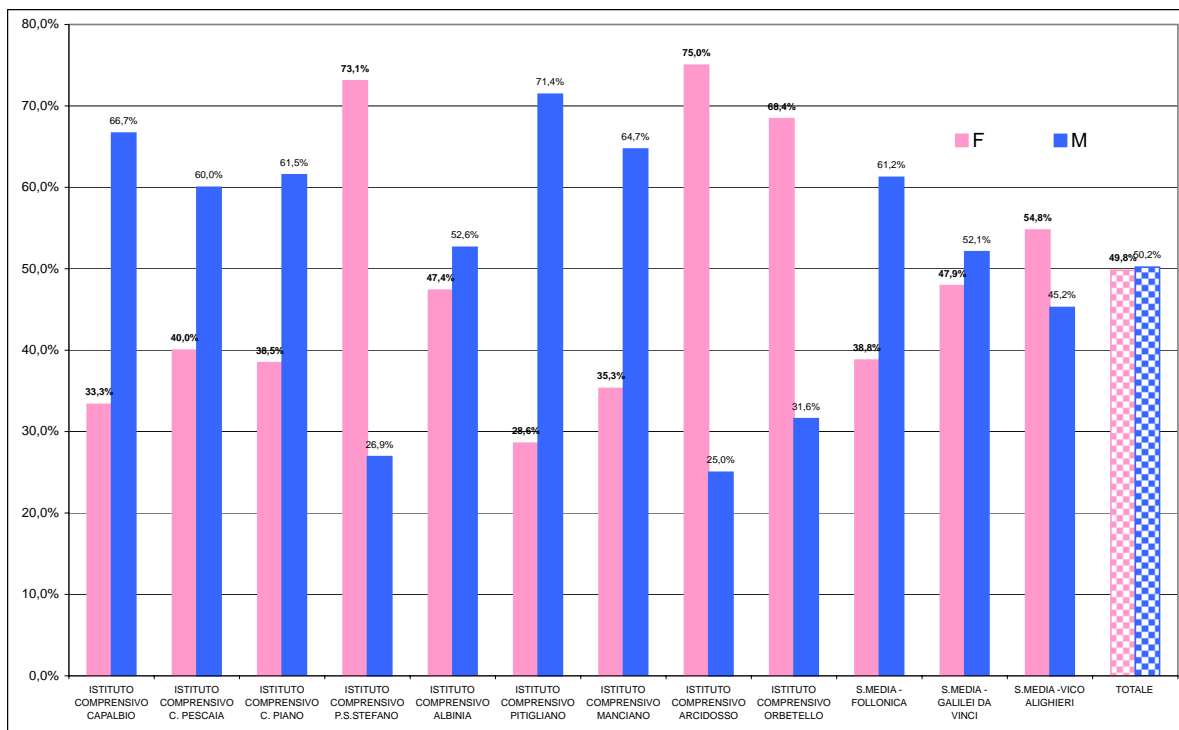
Grafico giudizio di scuola media



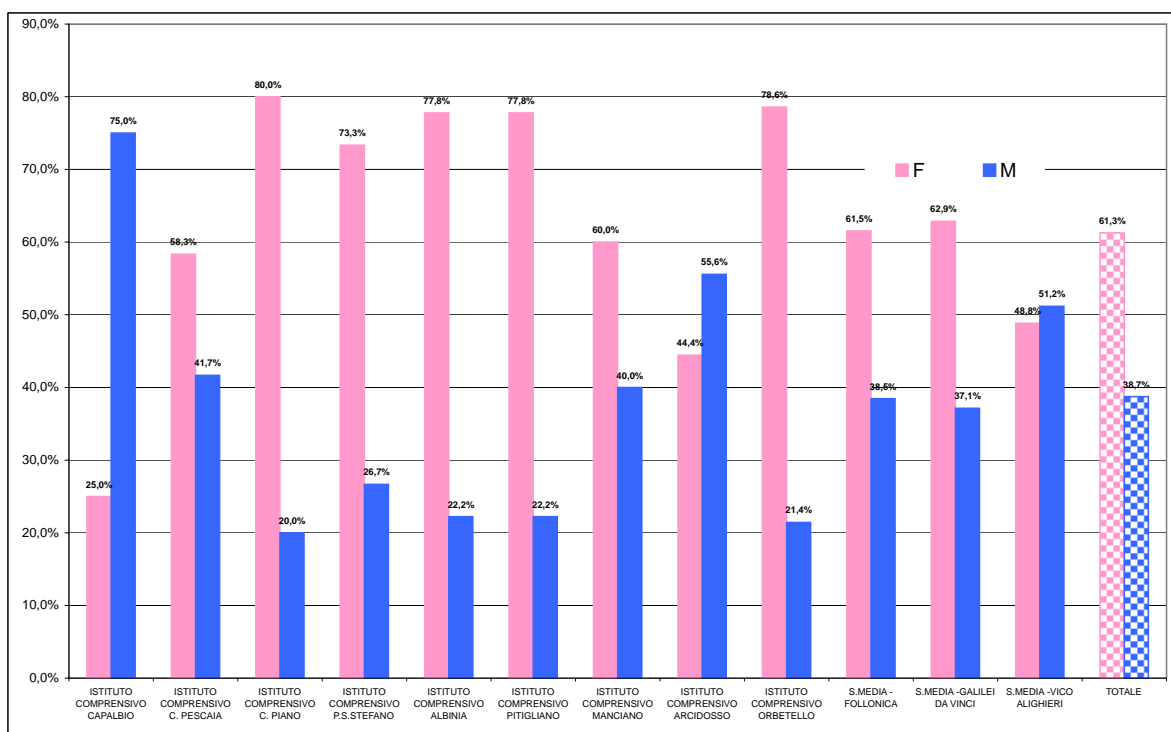
Giudizio di scuola media per genere "Sufficiente"
a.s. 2004/05 provincia di Grosseto



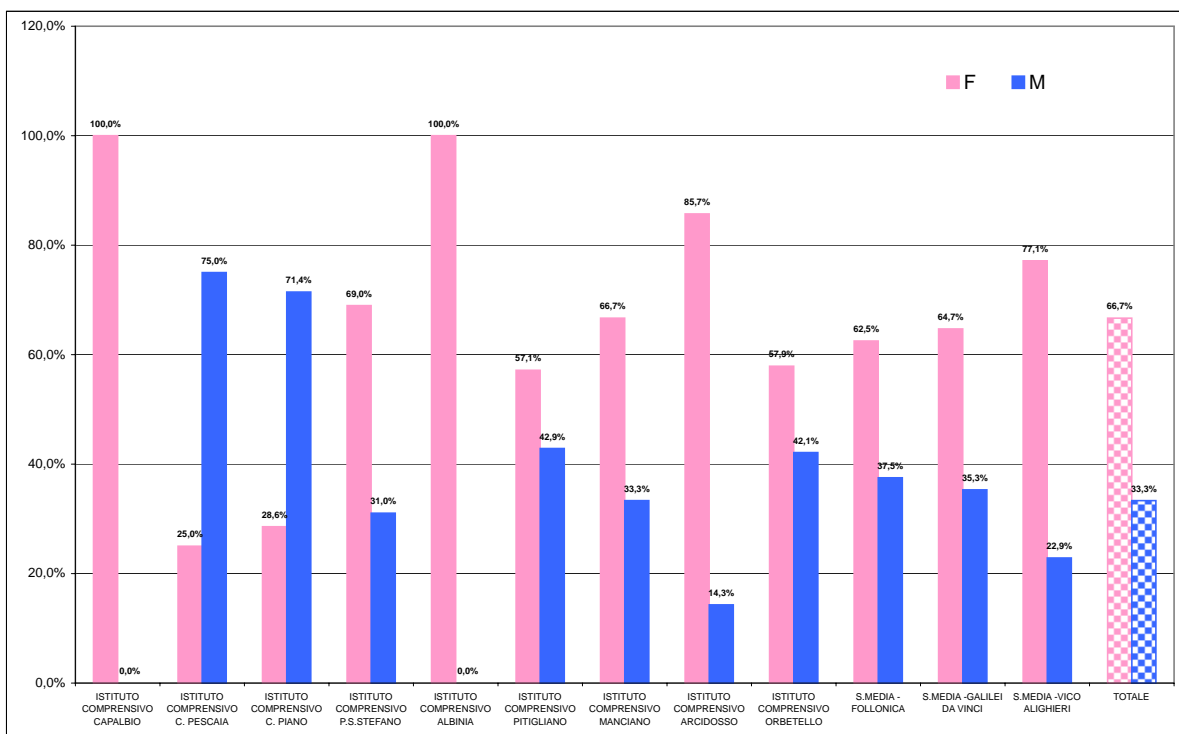
Giudizio di scuola media per genere "Buono"
a.s. 2004/05 provincia di Grosseto



Giudizio di scuola media per genere "Distinto" a.s. 2004/05 provincia di Grosseto



Giudizio di scuola media per genere "Ottimo" a.s. 2004/05 provincia di Grosseto



Insuccesso scolastico - Ritardo negli studi
Istruzione secondaria di secondo grado - provincia di Grosseto a.s. 2004/05

Tabella ritardo

Totale provinciale

	RIT. + 2 ANNI	RIT. 2 ANNI	RIT. 1 ANNO	IN PARI	IN ANTICIPO
CLASSE I	5,4%	5,0%	15,0%	74,0%	0,6%
CLASSE II	3,1%	6,4%	17,8%	71,8%	0,9%
CLASSE III	4,9%	6,2%	15,1%	73,1%	0,7%
CLASSE IV	3,2%	7,3%	18,2%	70,5%	0,8%
CLASSE V	3,1%	6,4%	17,8%	71,2%	1,5%
TOTALE	4,1%	6,2%	16,6%	72,3%	0,8%

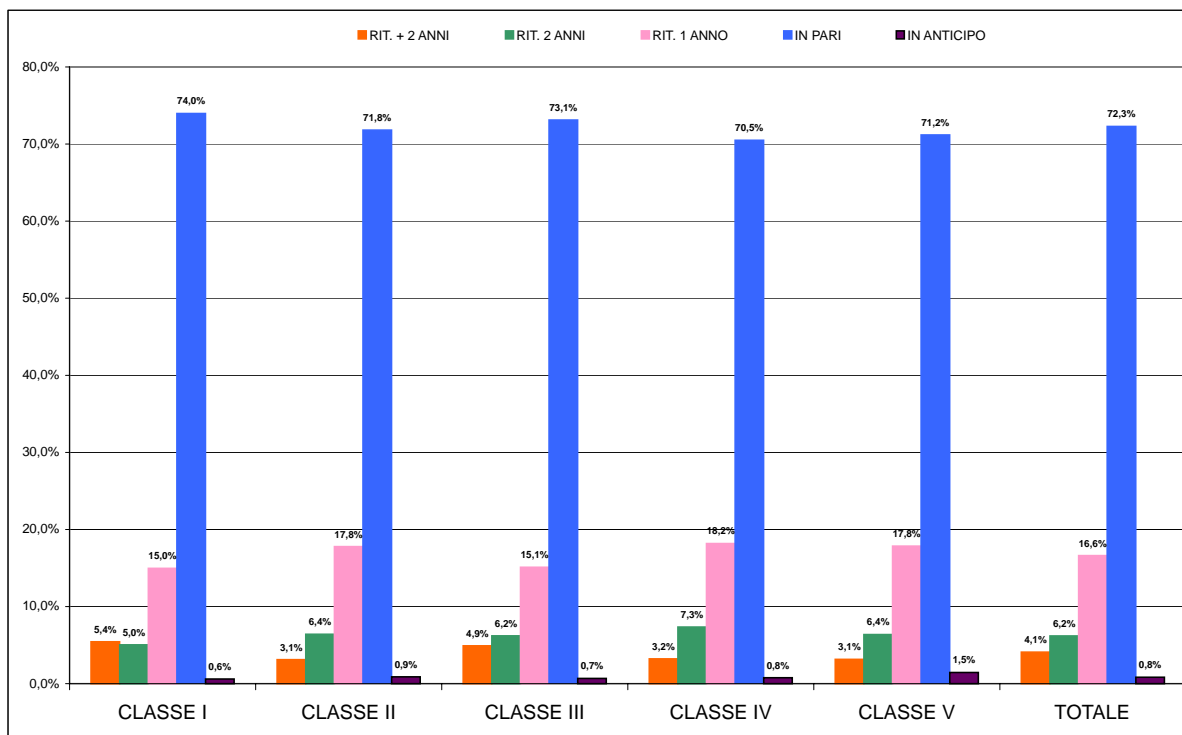
Istruzione classica

	RIT. + 2 ANNI	RIT. 2 ANNI	RIT. 1 ANNO	IN PARI	IN ANTICIPO
CLASSE I	5,1%	1,2%	5,9%	86,5%	1,3%
CLASSE II	4,9%	1,8%	9,5%	81,8%	2,0%
CLASSE III	2,4%	2,7%	7,3%	86,4%	1,1%
CLASSE IV	1,0%	2,3%	9,8%	85,2%	1,8%
CLASSE V	0,4%	2,6%	13,6%	80,8%	2,6%
TOTALE	3,1%	2,1%	8,9%	84,3%	1,7%

Istruzione professionale

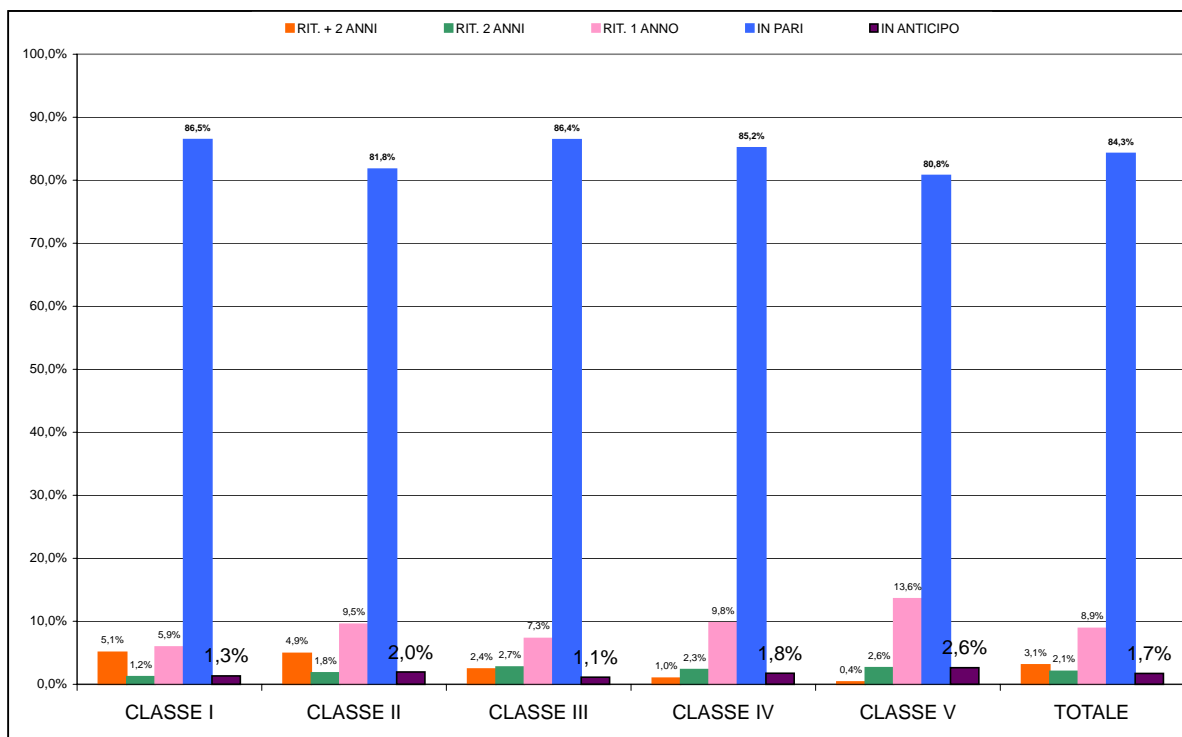
	RIT. + 2 ANNI	RIT. 2 ANNI	RIT. 1 ANNO	IN PARI	IN ANTICIPO
CLASSE I	10,1%	14,1%	27,7%	47,8%	0,2%
CLASSE II	3,2%	15,4%	36,2%	45,2%	0,0%
CLASSE III	12,6%	13,8%	25,7%	47,6%	0,2%
CLASSE IV	6,6%	14,3%	33,6%	45,2%	0,2%
CLASSE V	6,3%	13,1%	29,7%	50,3%	0,6%
TOTALE	8,0%	14,2%	30,5%	47,1%	0,2%

Grafico ritardo

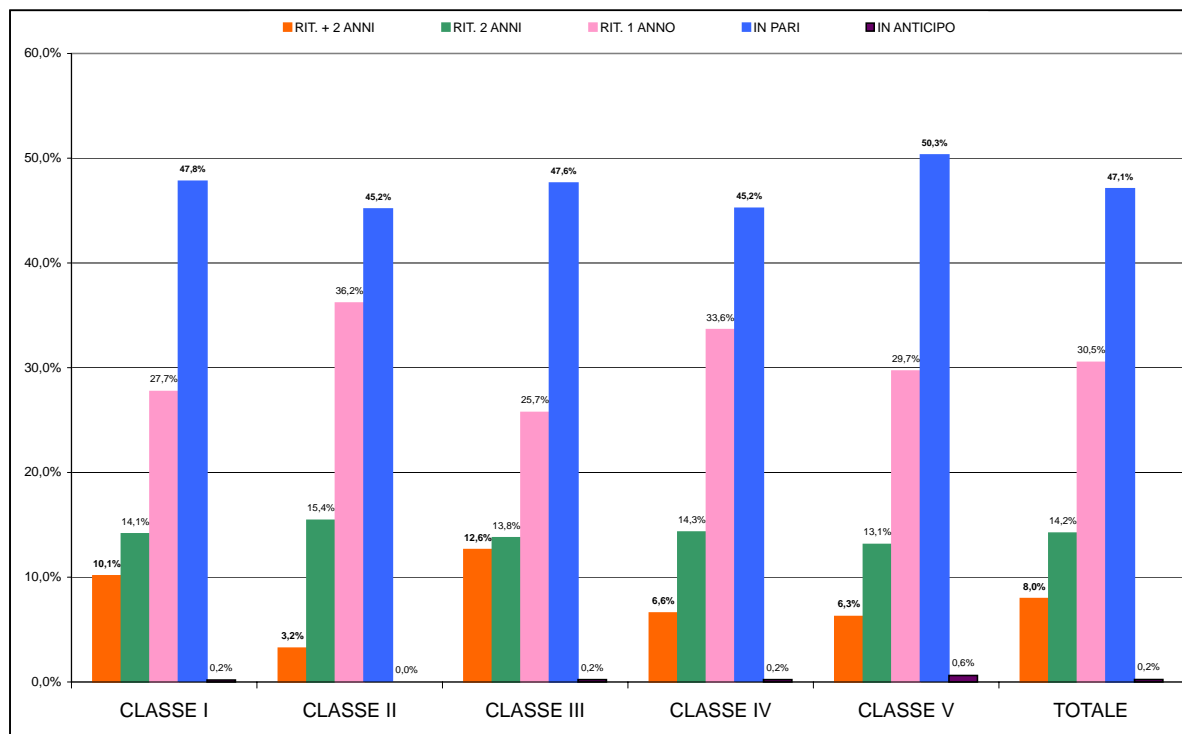


Ritardo negli studi per indirizzo di studi Istruzione secondaria di secondo grado - provincia di Grosseto a.s. 2004/05

Istruzione classica



Istruzione professionale



Voto di maturità

Istruzione secondaria di secondo grado - provincia di Grosseto a.s. 2004/05

Tabella voto di maturità

	60	61	62	63	64	65	66	67	68	69	70
L.S.S.-FOLLONICA	10	1	4	2		3	1	1	4		4
IST. D'ISTRUZ. SUPERIORE P. ALDI - GROSSETO	16	5	6	6	6	2	1	4	6		10
TOTALE	26	6	10	8	6	5	2	5	10		14

	71	72	73	74	75	76	77	78	79	80
L.S.S.-FOLLONICA		5	5	1	4	3	2	5	2	3
IST. D'ISTRUZ. SUPERIORE P. ALDI - GROSSETO	1	5	2	3	4	1	1	8		6
TOTALE	1	10	7	4	8	4	3	13	2	9

	81	82	83	84	85	86	87	88	89	90
L.S.S.-FOLLONICA		3	2	2	1	1	2	2		4
IST. D'ISTRUZ. SUPERIORE P. ALDI - GROSSETO	1	4	1	2	4	1		6		10
TOTALE	1	7	3	4	5	2	2	8		14

	91	92	93	94	95	96	97	98	99	100	VOTO MEDIO	Tot. alunni
L.S.S.-FOLLONICA	2		2		3	3				17	79,7	104
IST. D'ISTRUZ. SUPERIORE P. ALDI - GROSSETO	3	7	3	2	3	2		4		19	78,8	165
TOTALE	5	7	5	2	6	5		4		36	79,1	269

Il dato relativo al voto di maturità per l'a.s. 2004/05 é disponibile in modo completo solo per i due istituti sopra riportati

Grafico voto di maturità

